

RAPPORT STATISTIQUE



Sommaire

3 — DONNÉES DÉMOGRAPHIQUES

- 3 — Représentation selon le type de régime
 - Répartition des familles des assurés selon leur configuration
- 4 — Répartition par sexe
 - Répartition par tranche d'âge
- 5 — Âges moyens 2025
 - Pyramide des âges comparée entre le régime spécial des IEG et le régime général
- 6 — Pyramide des âges des bénéficiaires ouvrants droit
 - Pyramide des âges des bénéficiaires ayants droit
- 7 — Répartition des ouvrants droit actifs / pensionnés & ayants droit actifs / pensionnés
 - Répartition des bénéficiaires par qualité
- 8 — Part des bénéficiaires ayant une affection de longue durée (ALD)
 - Nombre d'assurés du régime général en ALD
- 9 — Focus sur les bénéficiaires de la part complémentaire seule
 - Répartition des bénéficiaires de la part complémentaire seule par qualité
- 10 — Pyramide des âges des pensionnés
 - Répartition des bénéficiaires de la part complémentaire seule sur le territoire
- 11 — Répartition des bénéficiaires sur le territoire
 - Nouveaux actifs et nouveaux pensionnés

12 — COTISATIONS IEG

13 — DONNÉES DE PRESTATIONS

- 13 — Profil d'utilisation des prestations de soins selon les tranches d'âge
 - Profil d'utilisation des prestations de soins actifs / pensionnés
 - Poids des postes de dépenses remboursées
- 14 — Montants remboursés pour la part complémentaire
 - Statistiques RNIAM

15 — DONNÉES FINANCIÈRES

16 — RESSOURCES HUMAINES / EFFECTIF CAMIEG

DONNÉES DÉMOGRAPHIQUES

REPRÉSENTATION SELON LE TYPE DE RÉGIME

518 256
personnes protégées

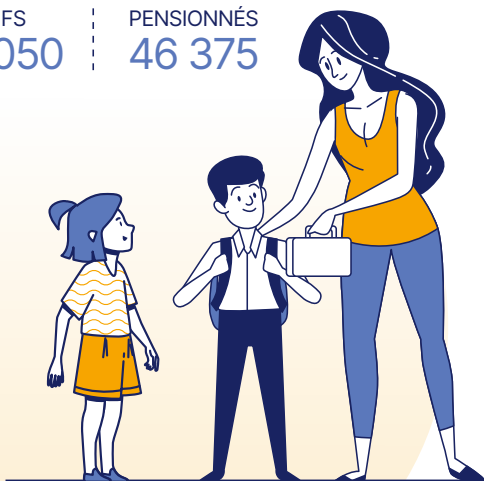


305 831
ouvrants droit

ACTIFS	PENSIONNÉS
140 887	164 944

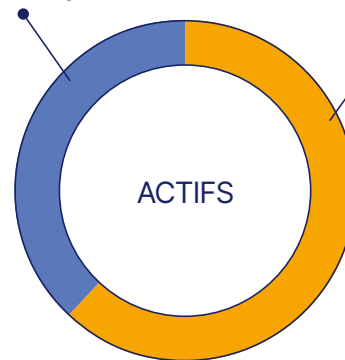
212 425
ayants droit

ACTIFS	PENSIONNÉS
166 050	46 375



REPRÉSENTATION DES FAMILLES DES ASSURÉS SELON LEUR CONFIGURATION (EN %)

39 %
sans ayant droit

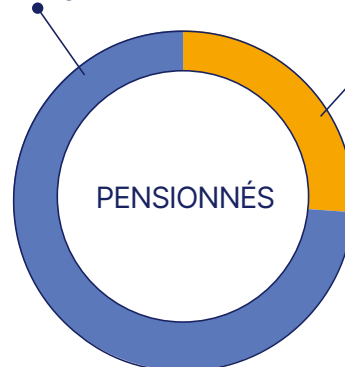


61%
avec ayant droit

1 AYANT DROIT	21%
2 AYANTS DROIT	28 %
3 AYANTS DROIT	9 %
4 AYANTS DROIT ET PLUS	3 %

1,9 → NOMBRE MOYEN D'AYANT DROIT (AD) PAR ASSURÉ ACTIF

75 %
sans ayant droit



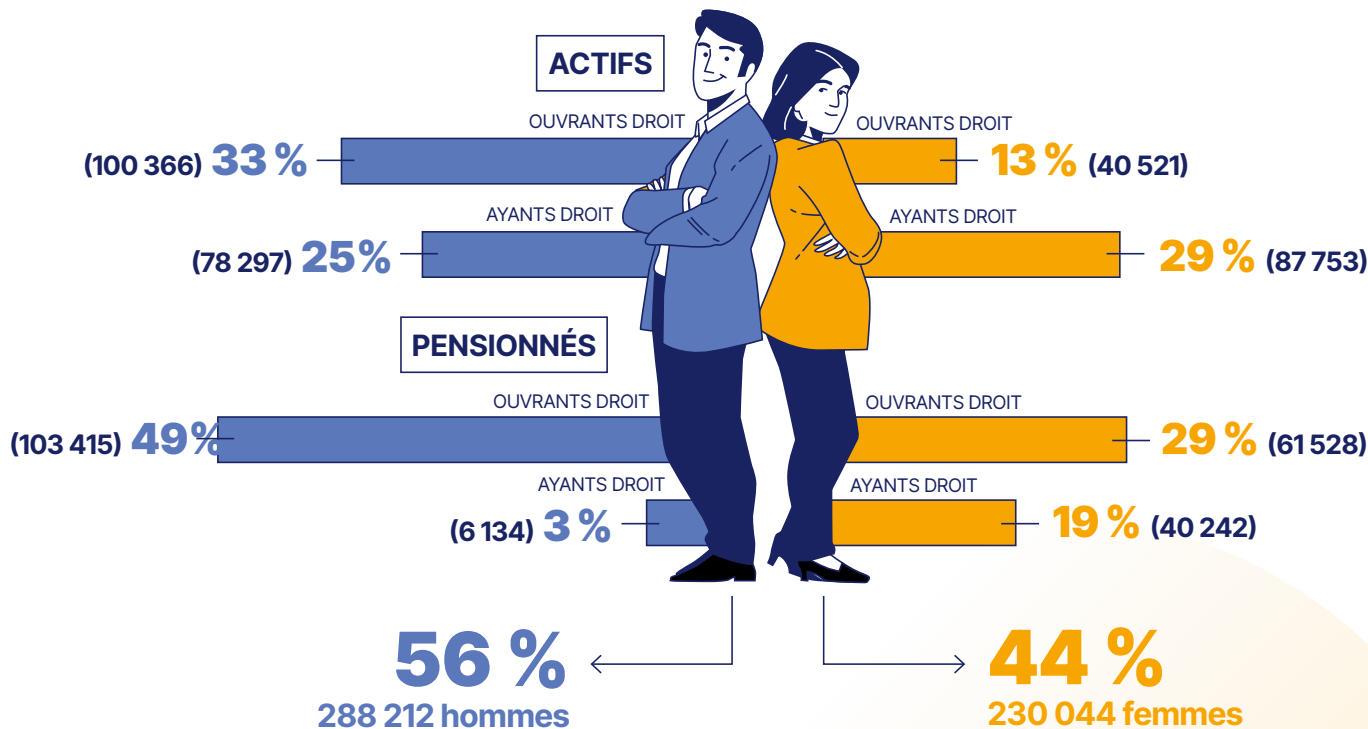
25%
avec ayant droit

1 AYANT DROIT	23 %
2 AYANTS DROIT	2 %
3 AYANTS DROIT	0 %

1,1 → NOMBRE MOYEN D'AYANT DROIT (AD) PAR ASSURÉ PENSIONNÉ

RÉPARTITION PAR SEXE

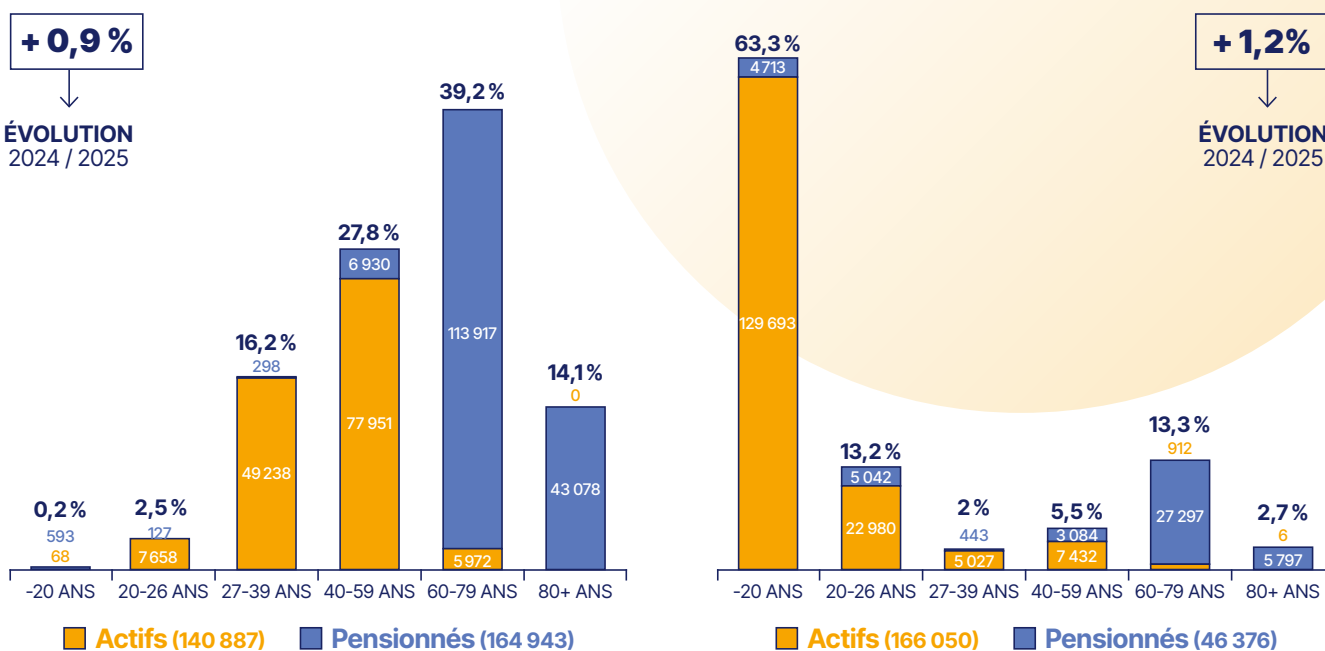
DE 2024 À 2025, LE NOMBRE D'HOMMES ÉVOLUE DE + 0,8 %,
LE NOMBRE DE FEMMES DE + 1,3%.



RÉPARTITION PAR TRANCHE D'ÂGE

OUVRANTS DROIT
305 830

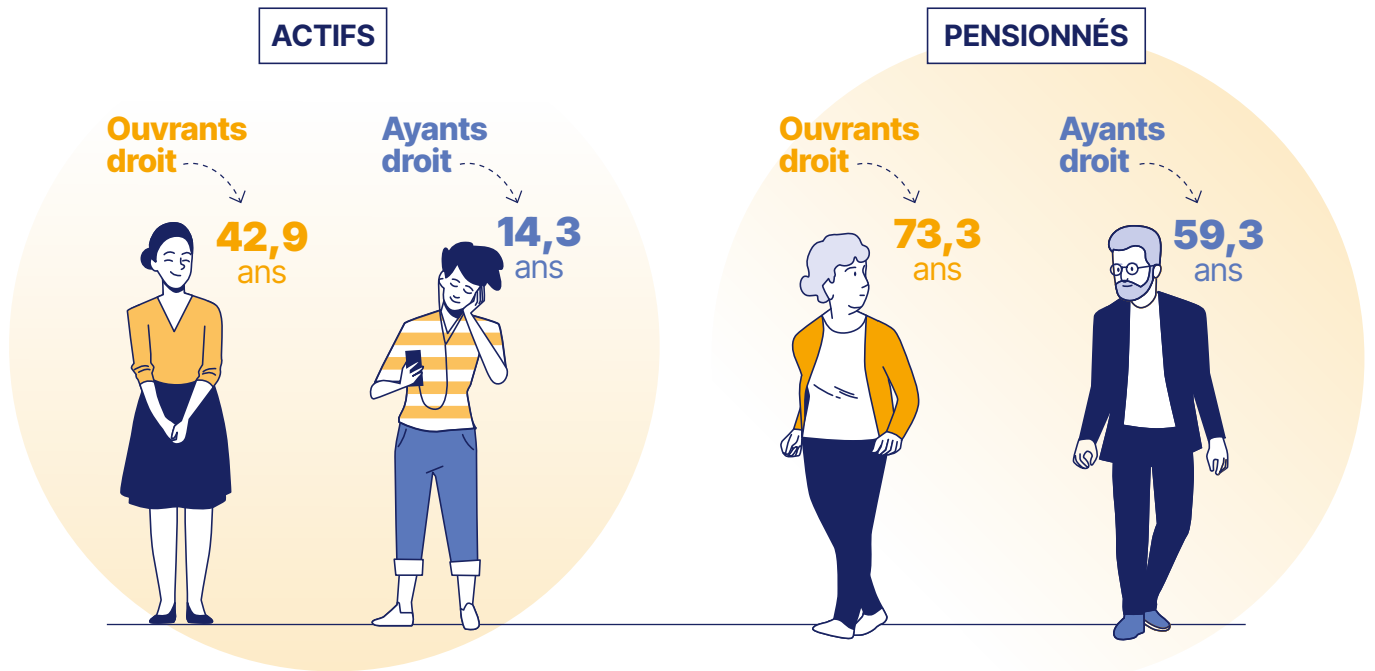
AYANTS DROIT
212 426



ÂGES MOYENS 2025

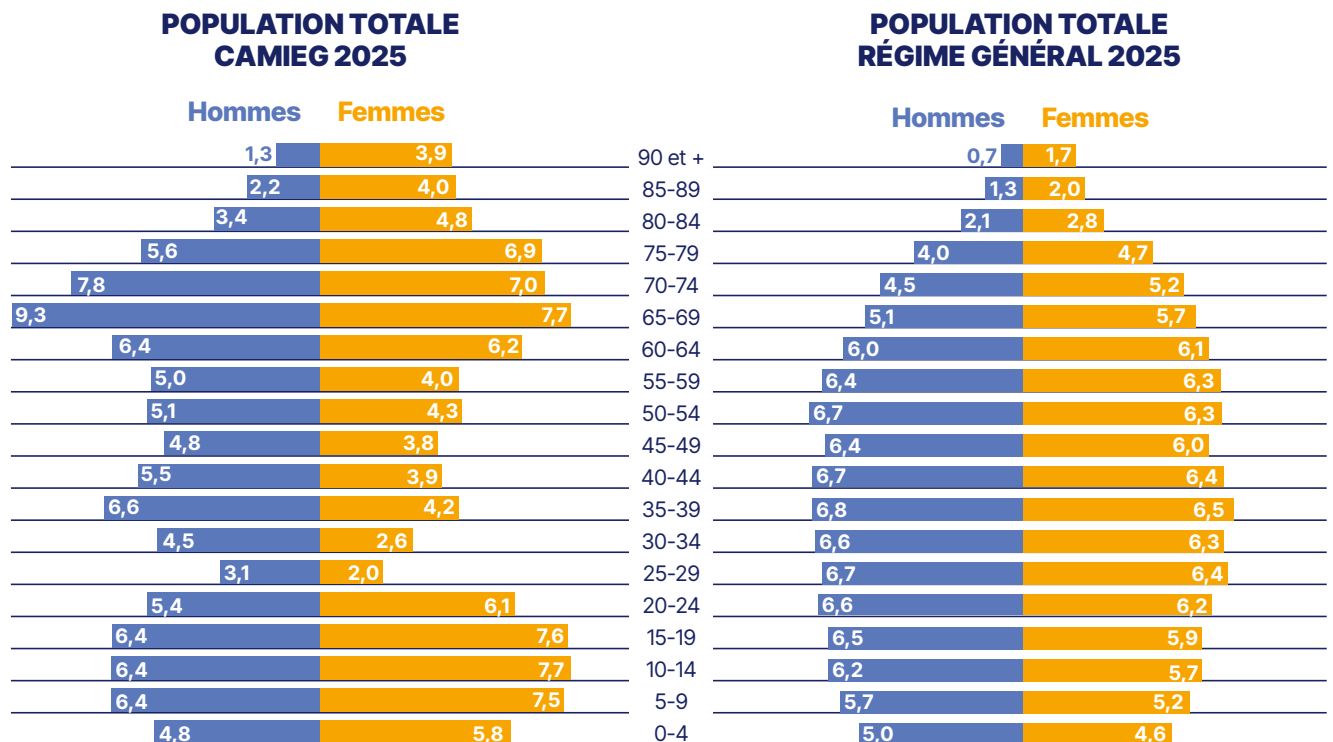
L'âge moyen de l'ensemble des bénéficiaires est de **44,9 ans**.

L'âge moyen des ouvrants droit est de **42,9 ans pour les actifs**, et de **73,3 ans pour les pensionnés**.



PYRAMIDE DES ÂGES COMPARÉE ENTRE LE RÉGIME SPÉCIAL DES IEG ET LE RÉGIME GÉNÉRAL

La population couverte par la Camieg est plus âgée que celle du régime général. Les 65 ans et plus représentent quasiment le tiers de la population de la Camieg (33%) contre 20% au régime général. La proportion de la population active (20 à 64 ans) est moins importante à la Camieg (42%) qu'au régime général (58%).

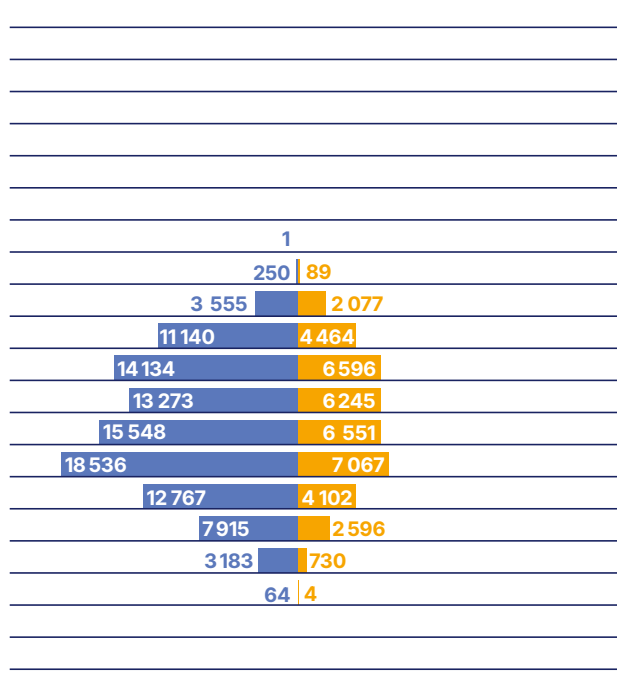


Source : CNAM/RNIAM Bénéficiaires vivants au 2 janvier 2026 depuis le 1^{er} janvier 2025

PYRAMIDE DES ÂGES DES BÉNÉFICIAIRES OUVRANTS DROIT

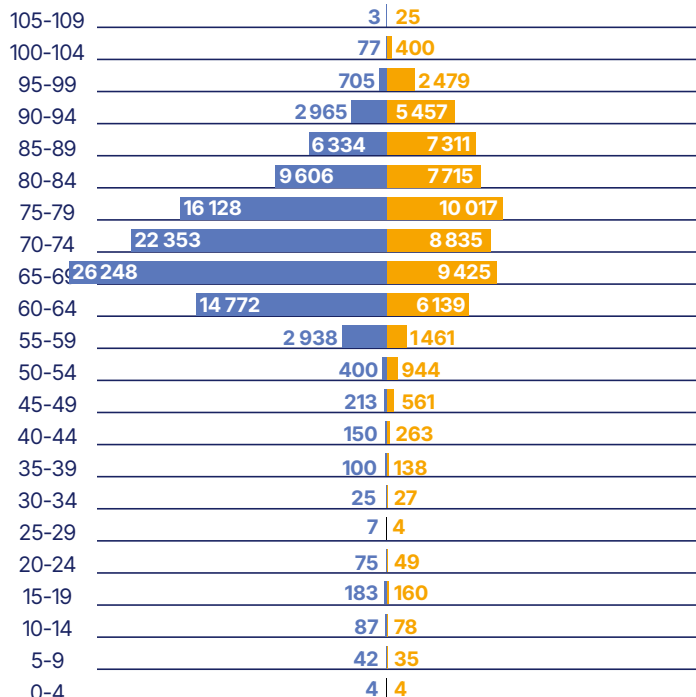
OD / ACTIFS

Hommes Femmes



OD / PENSIONNÉS

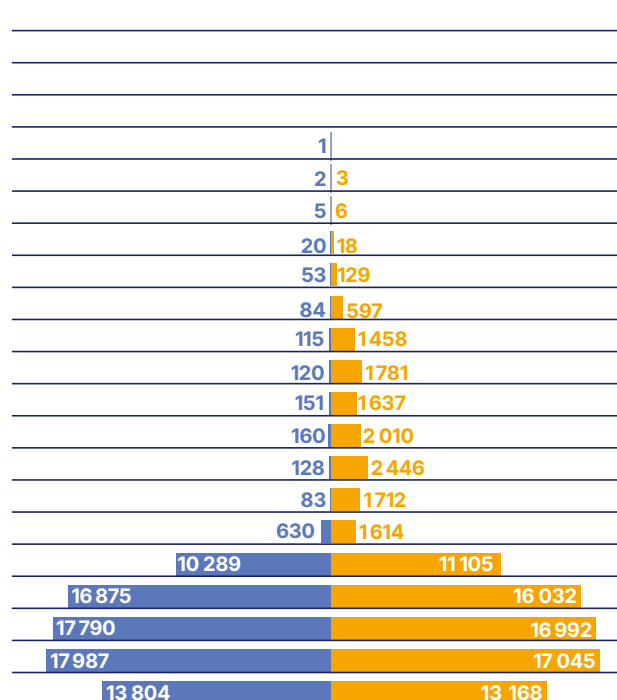
Hommes Femmes



PYRAMIDE DES ÂGES DES BÉNÉFICIAIRES AYANTS DROIT

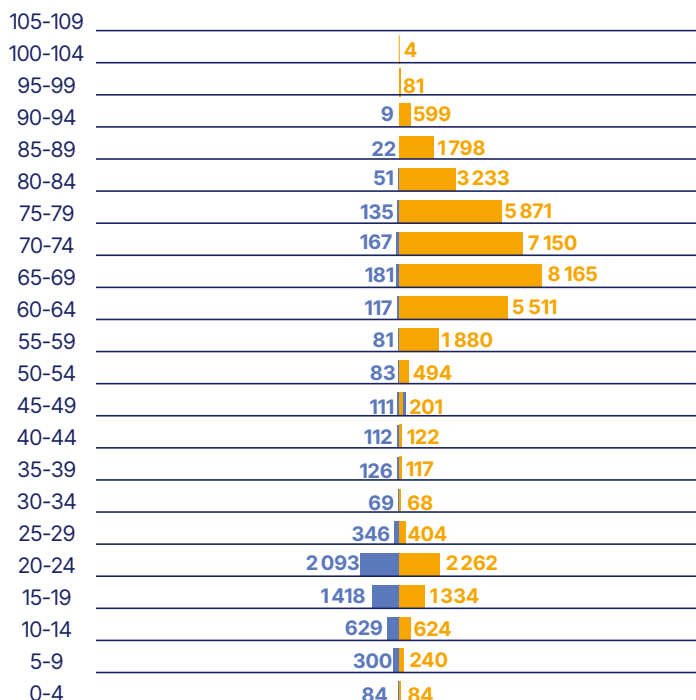
AD / ACTIFS

Hommes Femmes



AD / PENSIONNÉS

Hommes Femmes



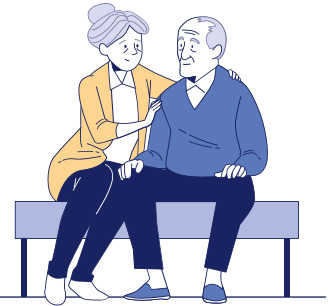
RÉPARTITION DES OUVRANTS DROIT ET DES AYANTS DROIT

En 2025, la population des ouvriers droit a augmenté de **0,9 %** et celle des ayants droit a augmenté de **1,2 %**.



Ouvriers droit

ACTIFS	PENSIONNÉS
46,1%	53,9%

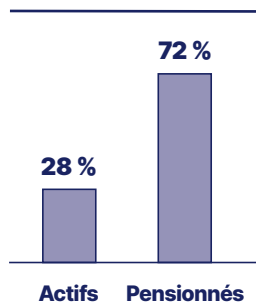


Ayants droit

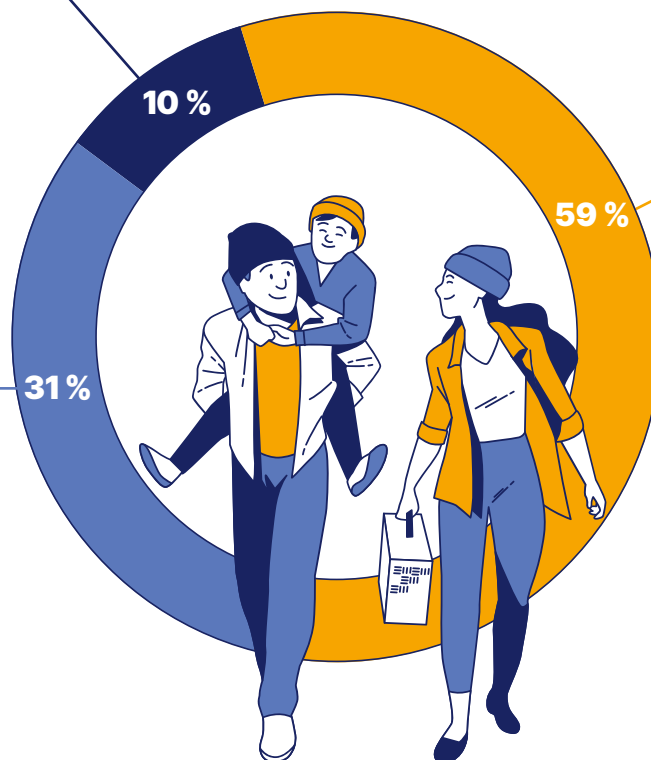
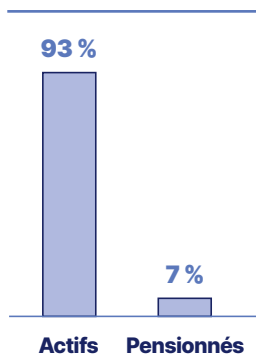
ACTIFS	PENSIONNÉS
78,2%	21,8%

RÉPARTITION DES BÉNÉFICIAIRES PAR QUALITÉ

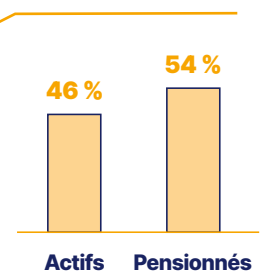
CONJOINTS



ENFANTS

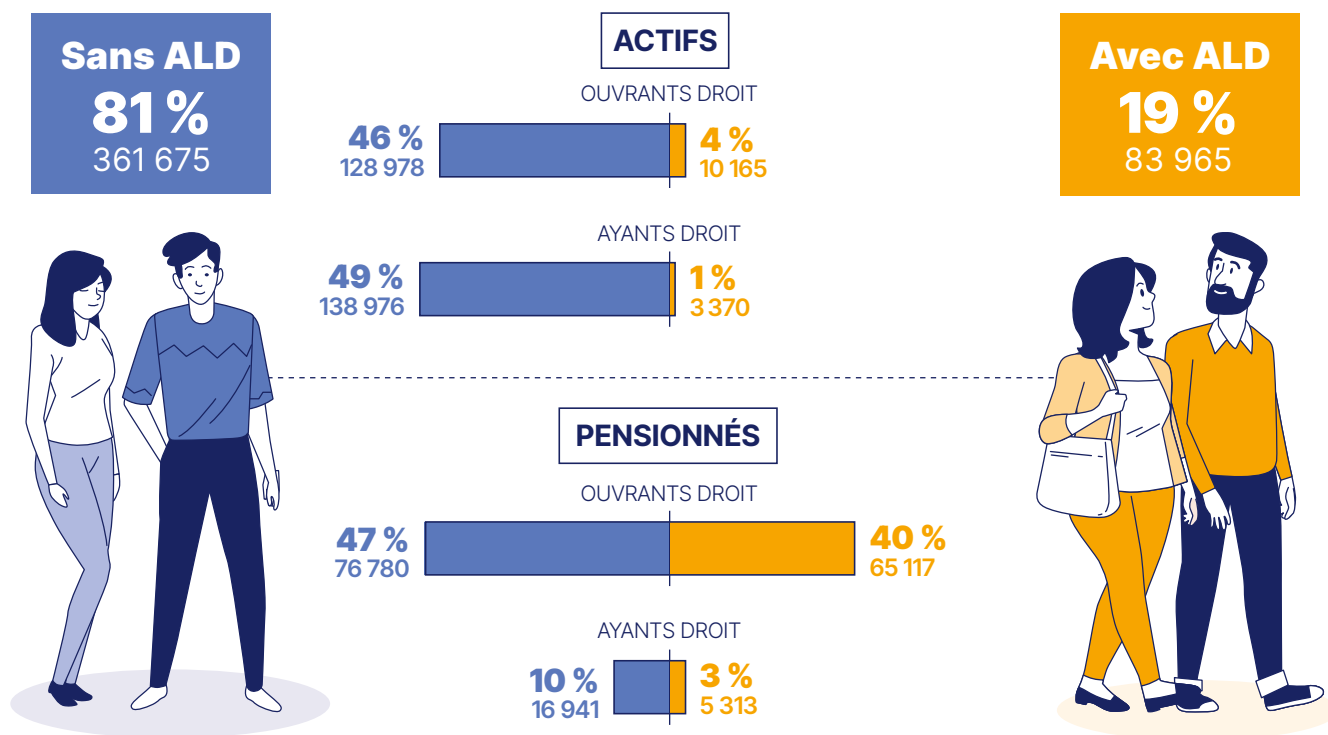


OUVRANTS DROIT



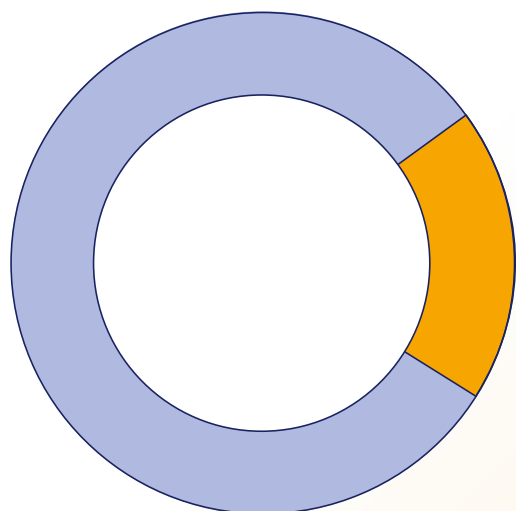
PART DES BÉNÉFICIAIRES AYANT UNE AFFECTION DE LONGUE DURÉE (ALD)

83 965 personnes prises en charge à **100 %** en raison d'une affection de longue durée (soit **19 %** de la population des IEG couverte pour les deux parts). Leur âge moyen est **69,5 ans**, **72 %** sont des hommes.



NOMBRE D'ASSURÉS DU RÉGIME GÉNÉRAL EN ALD

Source : Cnam-DSES

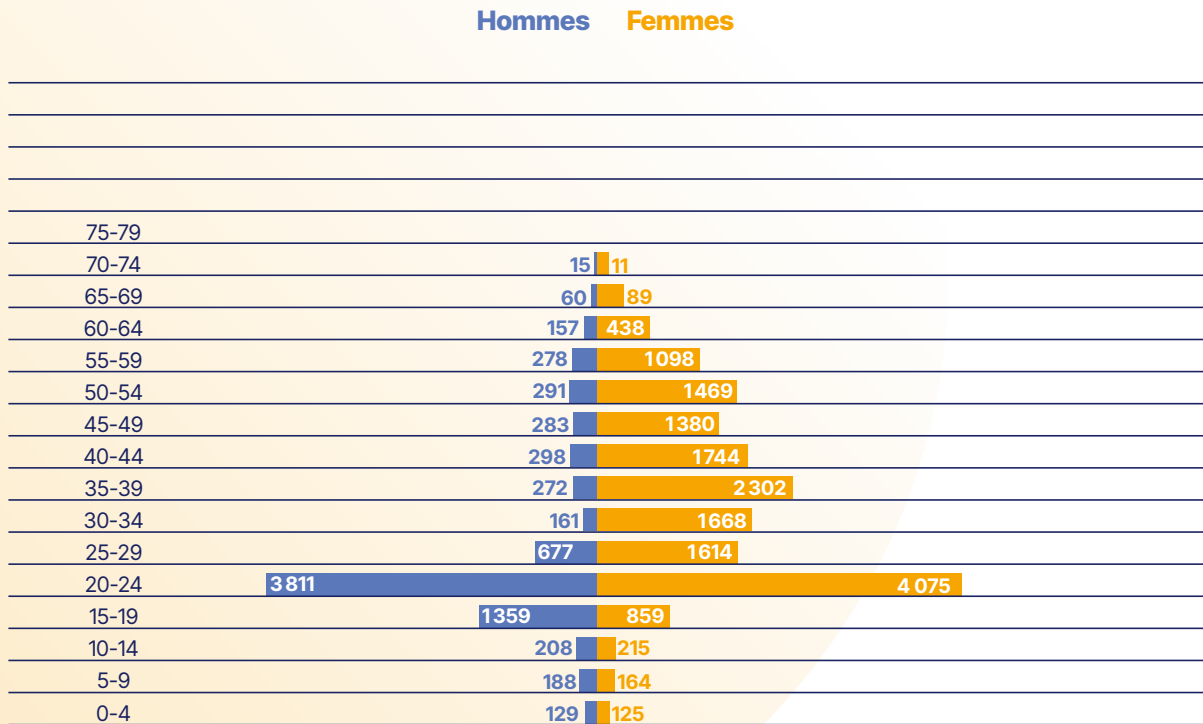


Nombre d'assurés du régime général en ALD
13,06 millions
20 % de la population totale.

FOCUS SUR LES BÉNÉFICIAIRES DE LA PART COMPLÉMENTAIRE SEULE

72 616 assurés concernés par la part complémentaire seule (14 % des assurés Camieq)

PYRAMIDE DES ÂGES DES BÉNÉFICIAIRES ACTIFS DE LA PART COMPLÉMENTAIRE SEULE



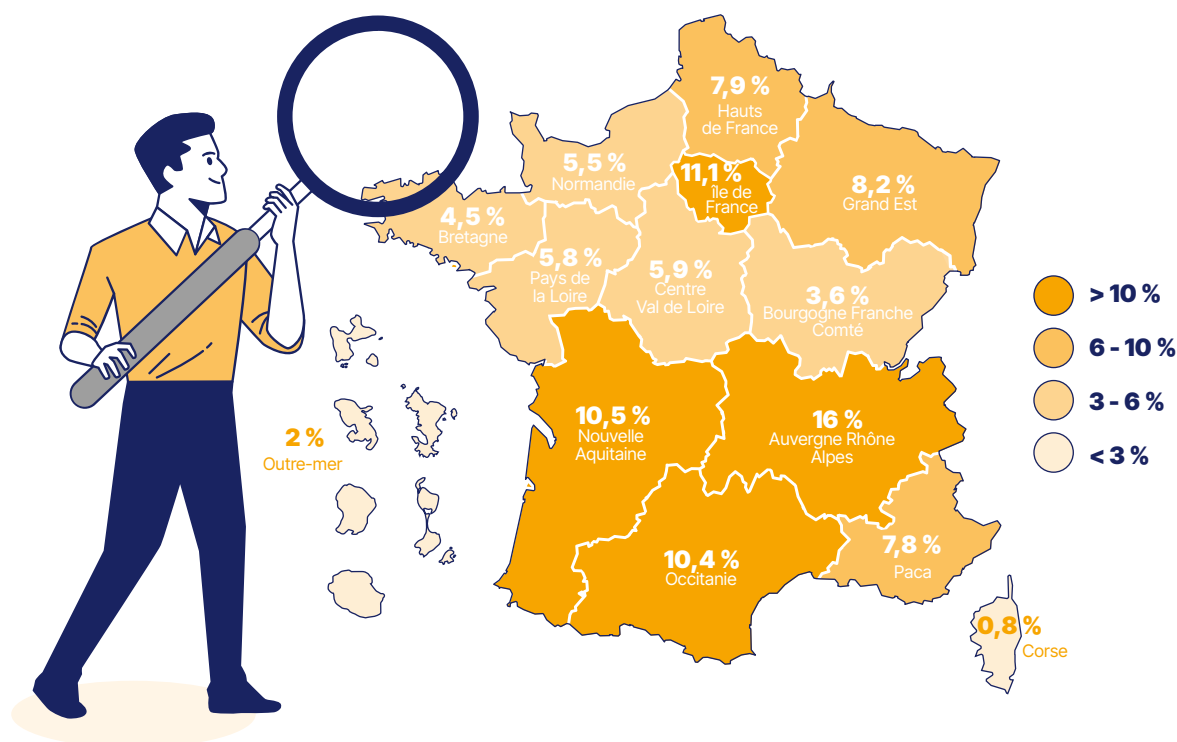
RÉPARTITION DES BÉNÉFICIAIRES DE LA PART COMPLÉMENTAIRE SEULE PAR QUALITÉ



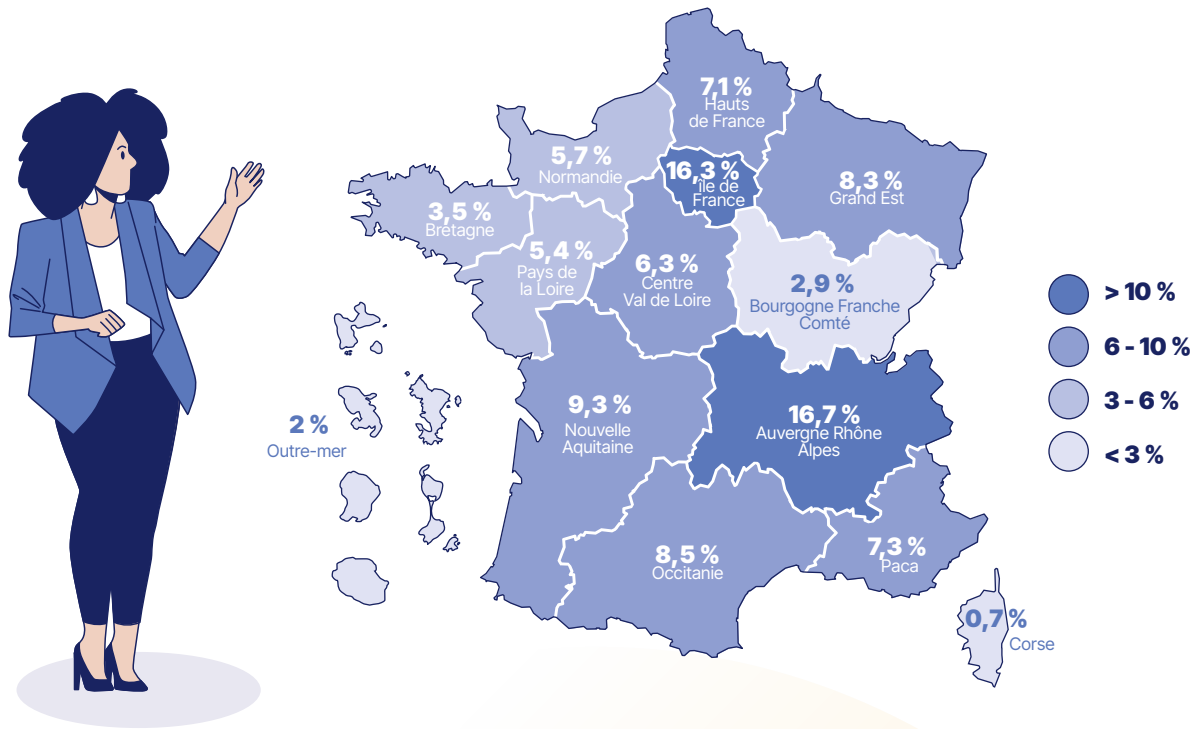
PYRAMIDE DES ÂGES DES BÉNÉFICIAIRES PENSIONNÉS DE LA PART COMPLÉMENTAIRE SEULE

	Hommes	Femmes
100-104	3	218
95-99	27	1364
90-94	75	3456
85-89	179	4871
80-84	278	4703
75-79	531	6102
70-74	599	6042
65-69	641	6413
60-64	455	4451
55-59	137	1683
50-54	100	609
45-49	123	262
40-44	113	135
35-39	130	122
30-34	74	66
25-29	346	403
20-24	942	1018
15-19	217	163
10-14	41	48
5-9	10	4
0-4	2	2

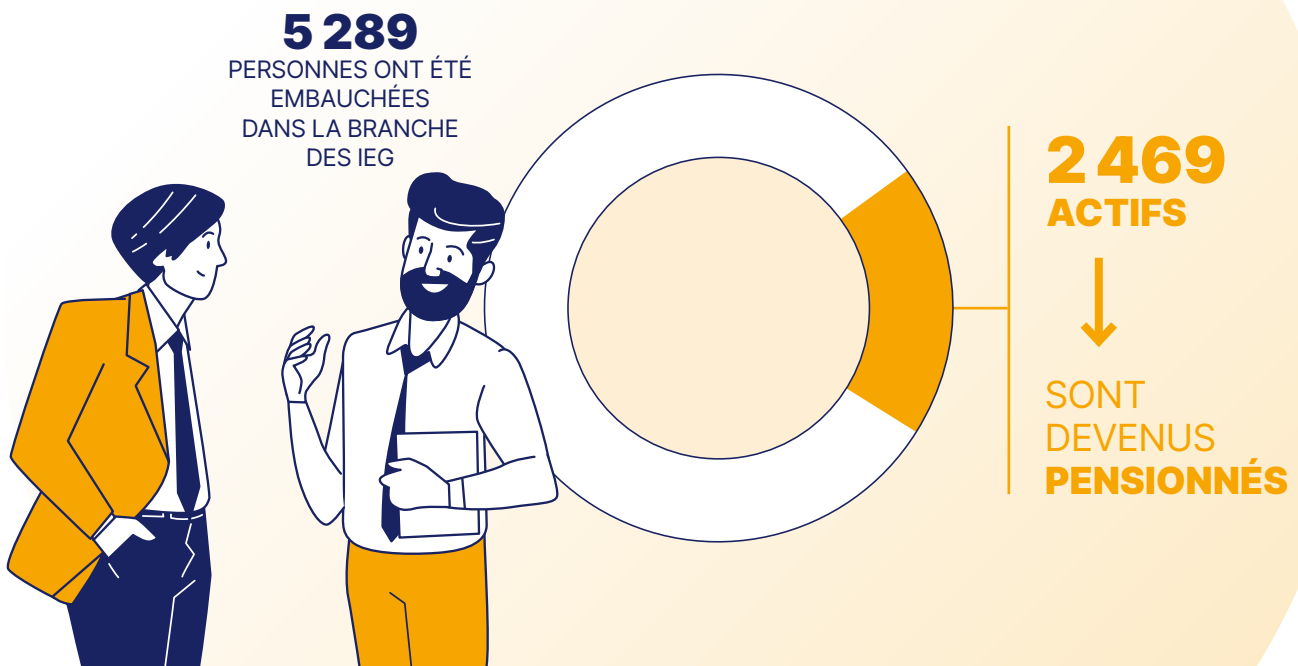
RÉPARTITION DES BÉNÉFICIAIRES DE LA PART COMPLÉMENTAIRE SEULE SUR LE TERRITOIRE



RÉPARTITION DES BÉNÉFICIAIRES SUR LE TERRITOIRE



NOUVEAUX ACTIFS ET NOUVEAUX PENSIONNÉS

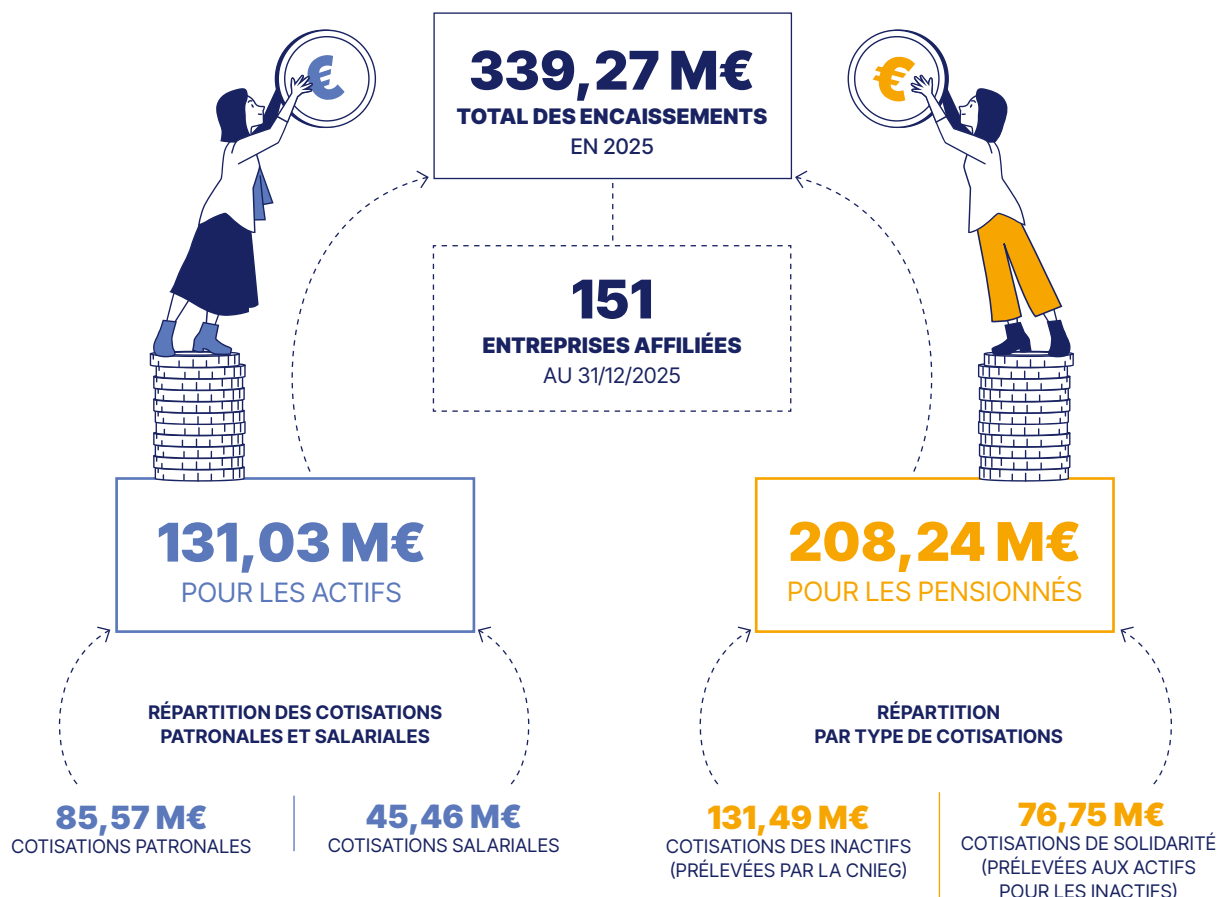


COTISATIONS IEG

Le projet de loi de financement de la sécurité sociale pour 2020 a poursuivi l'unification du recouvrement social en transférant de façon progressive la collecte de l'ensemble des cotisations et contributions sociales au réseau des Urssaf. La constitution d'un interlocuteur unique contribuant à la simplification administrative au bénéfice des personnes redevables de prélèvements sociaux. Ainsi, depuis janvier 2020, les URSSAF et Caisses générales de Sécurité sociale (CGSS) ont pris en charge pour le compte de la Camieg le recouvrement des cotisations des employeurs dont tout ou partie des salariés relèvent de l'Assurance Maladie des industries électriques et gazières.

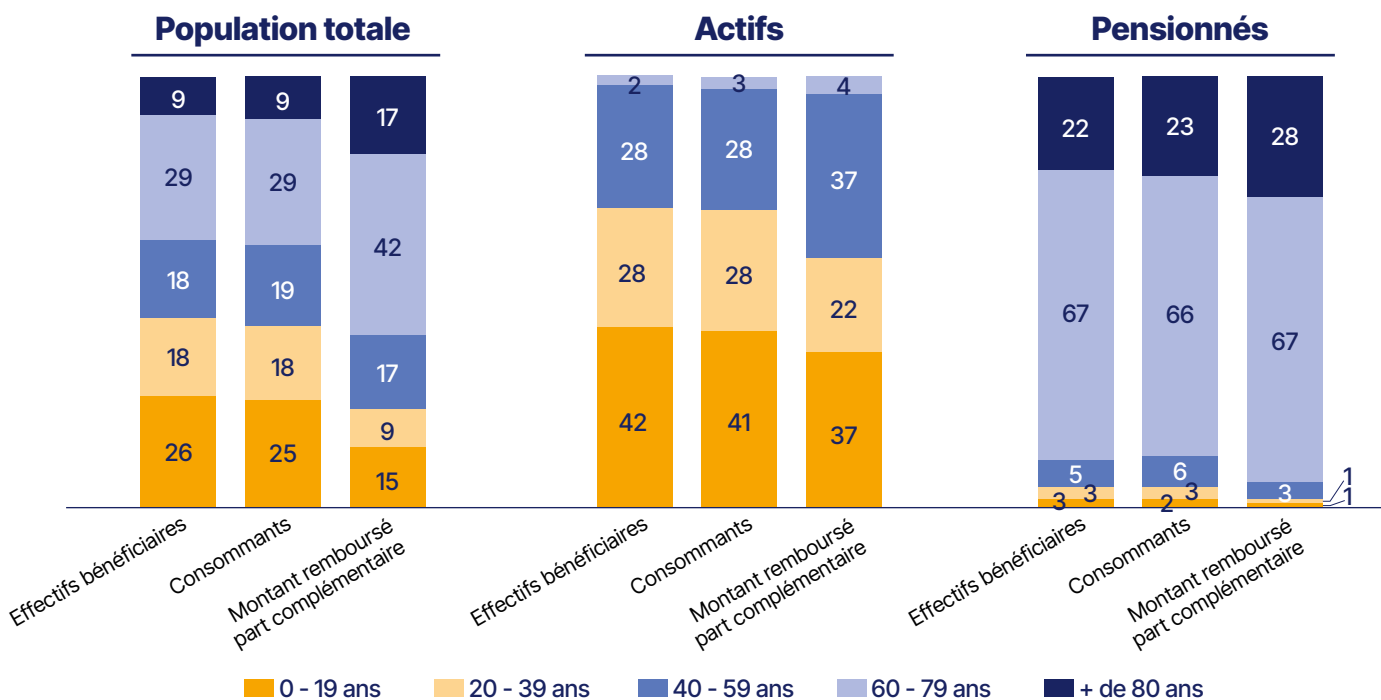
Pour les entreprises dont les salariés relèvent de la branche agricole (SICAE - Sociétés d'Intérêt Collectif Agricole d'Electricité), c'est au 1^{er} janvier 2021 que le recouvrement des cotisations liées à la part complémentaire a été transféré à la Caisse Centrale de la Mutualité Sociale Agricole - CCMSA.

Cotisations recouvrées auprès des employeurs et de la CNIEG



DONNÉES DE PRESTATIONS

PROFIL D'UTILISATION DES PRESTATIONS DE SOINS SELON LES TRANCHES D'ÂGE (EN %)



POIDS DES POSTES DE DÉPENSES REMBOURSÉES EN 2025 (EN %)

PART COMPLÉMENTAIRE

Postes de dépenses	Poids
Honoraires dentaires	22,85
Dispositifs médicaux	14,52
Médicaments	13,55
Optique	10,00
Prestations hospitalières	11,22
Auxiliaires médicaux	7,74
Consultations	7,59
Actes techniques	7,14
Analyses et prélèvements	2,66
Transports Sanitaires	0,83
Autres honoraires médicaux	0,63
Prime Layette	0,49
Autres prestations de soins	0,61
Allocation Décès	0,17

MONTANTS REMBOURSÉS AU TITRE DE LA PART COMPLÉMENTAIRE

310,42
MILLIONS D'EUROS
Dépenses remboursées au titre
de la **part complémentaire**

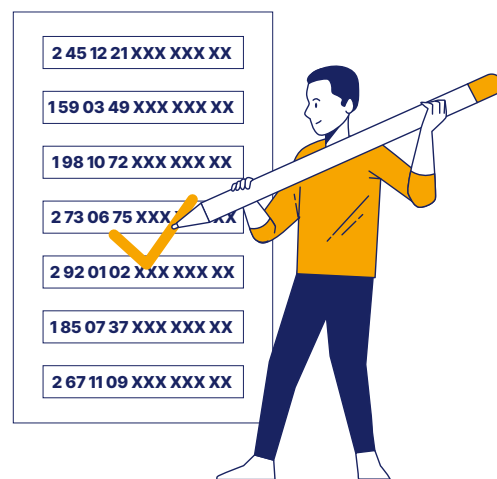
POSTES DE DÉPENSES	MONTANT PART COMPLÉMENTAIRE
Consultations	23,6 M€
Actes techniques	22,2 M€
Autres honoraires médicaux	1,9 M€
Honoraires dentaires	70,9 M€
Auxiliaires médicaux	24,0 M€
Analyses et prélèvements	8,3 M€
Médicaments	42,0 M€
Optique	31,1 M€
Dispositifs médicaux	45,1 M€
Transports sanitaires	2,6 M€
Autres prestations de soins	1,9 M€
Prestations hospitalières	34,8 M€
Primes layettes	1,5 M€
Allocations décès	0,5 M€
Total	310,4 M€

STATISTIQUES RNIAM

Statistiques du Répertoire national inter-régimes des bénéficiaires de l'assurance maladie (RNIAM)

L'état civil et le numéro de sécurité sociale du bénéficiaire doivent être validés par l'Assurance Maladie afin que ce dernier puisse accéder à un certain nombre de services tels que : l'obtention de carte Vitale, l'ouverture d'un compte ameli, la création d'un Dossier Médical Partagé (DMP), l'accès au Répertoire national commun de la protection sociale (RNCPS), etc.

En 2025, **99,88%** des numéros de sécurité sociale de nos bénéficiaires couverts pour la part de base et la part complémentaire sont validés par l'Assurance Maladie.



DONNÉES FINANCIÈRES

RÉSULTATS GLOBAUX POUR LA PART COMPLÉMENTAIRE

$$11,49 \text{ M€} = 2,13 \text{ M€} + 9,36 \text{ M€}$$

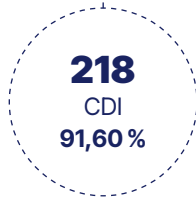
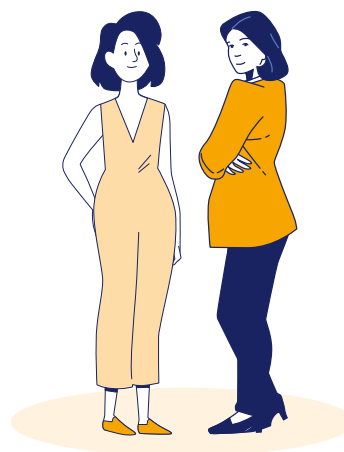
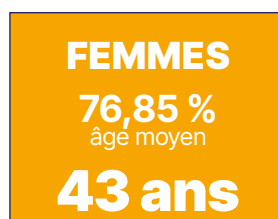
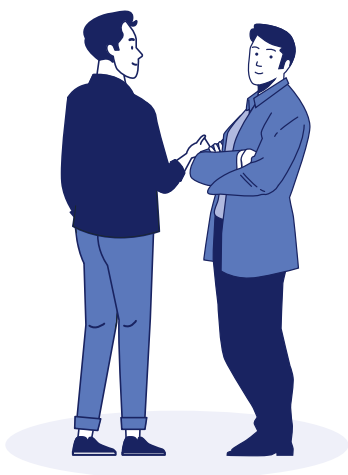
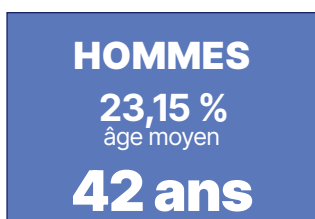
POUR LES ACTIFS
POUR LES PENSIONNÉS

DÉTAIL DES DÉPENSES ET RECETTES DE LA PART COMPLÉMENTAIRE

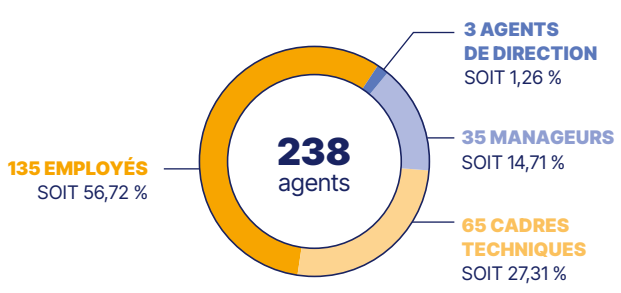
	2024 en M€	Évolution en %	2025 en M€	Évolution en %	
ACTIFS	Recettes				
	Cotisations patronales	82,35	5,16	85,57	3,91
	Cotisations salariales	43,75	5,14	45,46	3,91
	Autres produits	2,77	18,38	2,03	-26,71
	Total recettes	128,87	5,41	133,06	3,25
	Dépenses				
	Prestations	113,84	3,31	121,30	6,55
	Autres charges	0,04	-75,00	0,05	25,00
	Impôts assimilés	0,61	24,49	0,39	-36,07
	Gestion administrative + risque	8,64	4,35	9,19	6,37
Total dépenses	123,13	3,37	130,93	6,33	
Résultat de l'année	5,74	82,80	2,13	-62,89	
Résultat cumulé	74,02	8,41	76,15	2,88	
PENSIONNÉS	Recettes				
	Cotisations CNIEG	128,55	5,71	131,49	2,29
	Cotisations de solidarité	74,00	5,19	76,75	3,72
	Autres produits	7,23	17,56	4,66	-35,55
	Total recettes	209,78	5,89	212,90	1,49
	Dépenses				
	Prestations	179,77	0,59	191,27	6,40
	Autres charges	0,05	82,76	0,06	20,00
	Impôts assimilés	1,67	20,14	1,07	-35,93
	Gestion administrative + risque	10,75	2,87	11,14	3,63
Total dépenses	192,24	0,73	203,54	5,88	
Résultat de l'année	17,54	141,27	9,36	-46,64	
Résultat cumulé	200,98	9,57	210,34	4,66	
TOTAL	Total recettes	338,65	5,71	345,96	2,16
	Total dépenses	315,37	1,75	334,47	6,06
	Résultat de l'année	23,28	123,63	11,49	-50,64
	Résultat cumulé	274,99	9,25	286,48	4,18

RESSOURCES HUMAINES / EFFECTIF CAMIEG

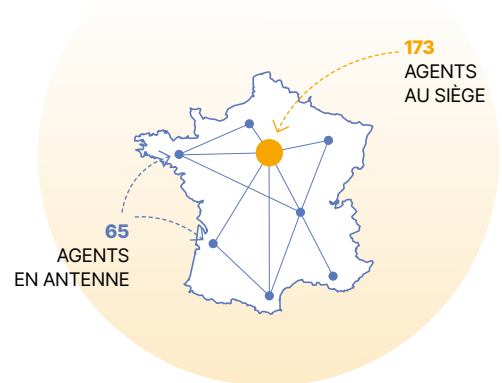
Chiffres au 31/12/2025



RÉPARTITION PAR TYPE D'EMPLOI



RÉPARTITION SIÈGE / ANTENNES



ACCÈS À LA FORMATION



TÉLÉTRAVAIL





Directeur de la publication
Sylvain Guilloteaux

Coordination
Service communication

Parution
juin 2026

ACCUEIL ASSURÉS
08 06 06 93 00

(service gratuit + prix de l'appel)
du lundi au vendredi de 8h30 à 17h

ACCUEIL PROFESSIONNELS DE SANTÉ
08 06 06 93 33

(service gratuit + prix de l'appel)
du lundi au vendredi de 8h30 à 17h00
92011 NANTERRE CEDEX

Camieg.fr

Suivez-nous sur

