

Camieg

Caisse d'Assurance Maladie  
des Industries Électriques et Gazières



RAPPORT  
STATISTIQUE

2024



# Sommaire

## 4 — DONNÉES DÉMOGRAPHIQUES

- 4 — Représentation selon le type de régime
  - Répartition des familles des assurés selon leur configuration
- 5 — Répartition par sexe
  - Répartition par tranche d'âge
- 6 — Âges moyens 2024
  - Pyramide des âges comparée entre le régime spécial des IEG et le régime général
- 7 — Pyramide des âges des bénéficiaires ouvrants droit
  - Pyramide des âges des bénéficiaires ayants droit
- 8 — Répartition des ouvrants droit actifs / pensionnés & ayants droit actifs / pensionnés
  - Répartition des bénéficiaires par qualité
- 9 — Part des bénéficiaires ayant une affection de longue durée (ALD)
  - Nombre d'assurés du régime général en ALD
- 10 — Focus sur les bénéficiaires du régime complémentaire seul
  - Répartition des bénéficiaires du RC seul par qualité
- 11 — Pyramide des âges des pensionnés
  - Répartition des bénéficiaires du RC seul sur le territoire
- 12 — Répartition des bénéficiaires sur le territoire
  - Nouveaux actifs et nouveaux pensionnés

## 13 — DONNÉES DE PRESTATIONS

- 13 — Profil d'utilisation des prestations de soins selon les tranches d'âge
  - Profil d'utilisation des prestations de soins actifs / pensionnés
  - Poids des postes de dépenses remboursées
- 14 — Montants remboursés pour la part complémentaire
  - Statistiques RNIAM

## 15 — DONNÉES FINANCIÈRES

## 16 — COTISATIONS IEG

## 17 — RESSOURCES HUMAINES / EFFECTIF CAMIEG

# DONNÉES DÉMOGRAPHIQUES

## REPRÉSENTATION SELON LE TYPE DE RÉGIME

**512 949**

Personnes protégées



**303 117**  
Ouvrants droit

ACTIFS	PENSIONNÉS
138 044	165 073

**209 832**

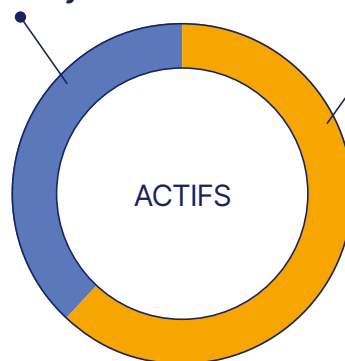
Ayants droit

ACTIFS	PENSIONNÉS
163 265	46 567



## REPRÉSENTATION DES FAMILLES DES ASSURÉS SELON LEUR CONFIGURATION (EN %)

**38 %**  
Sans ayant droit

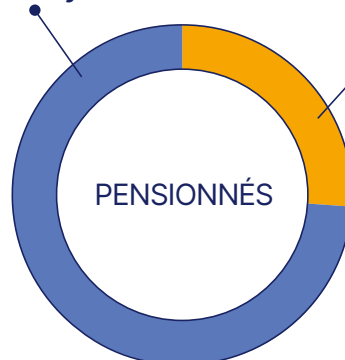


**62 %**  
Avec ayant droit

1 AYANT DROIT	22 %
2 AYANTS DROIT	28 %
3 AYANTS DROIT	9 %
4 AYANTS DROIT ET PLUS	3 %

**1,9** → NOMBRE MOYEN D'AYANT DROIT (AD) PAR ASSURÉ ACTIF

**74 %**  
Sans ayant droit



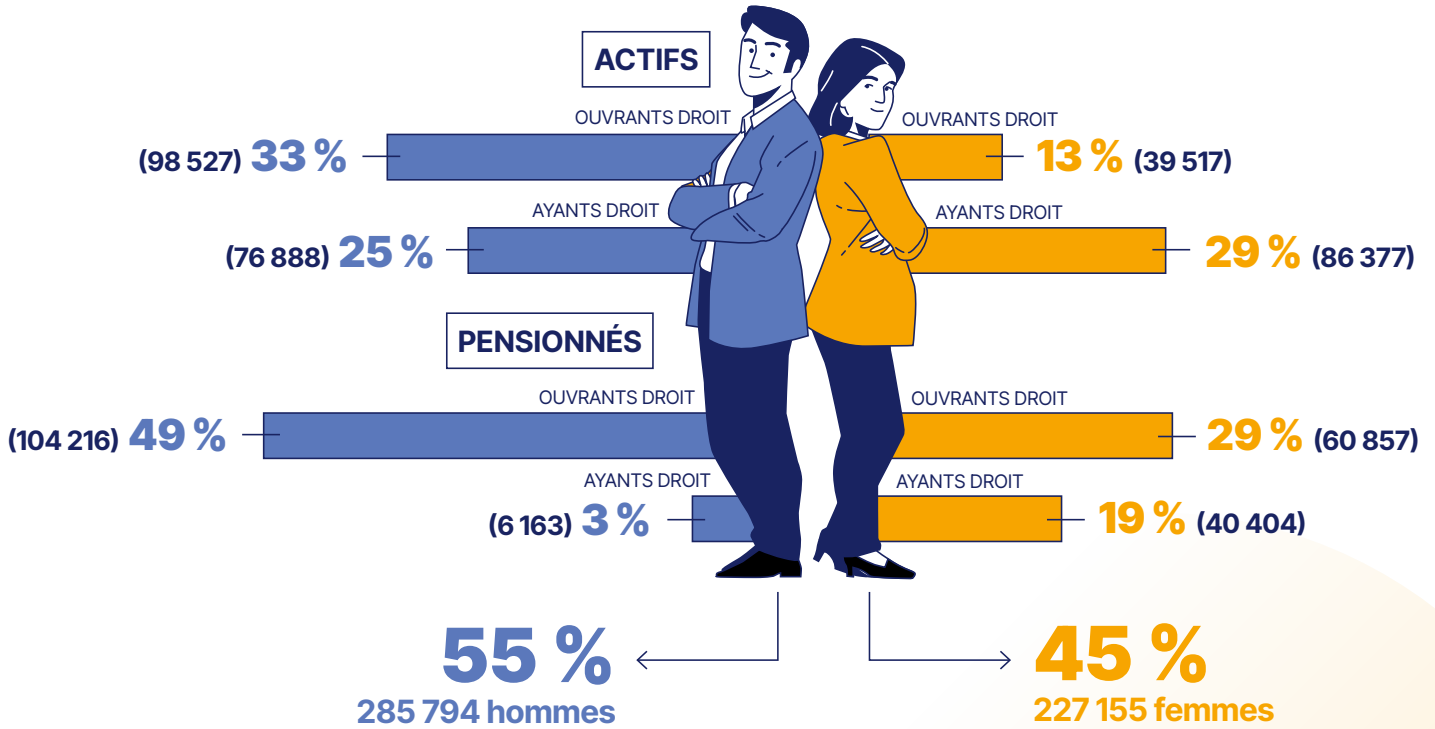
**26 %**  
Avec ayant droit

1 AYANT DROIT	24 %
2 AYANTS DROIT	2 %
3 AYANTS DROIT	0 %

**1,1** → NOMBRE MOYEN D'AYANT DROIT (AD) PAR ASSURÉ PENSIONNÉ

## RÉPARTITION PAR SEXE

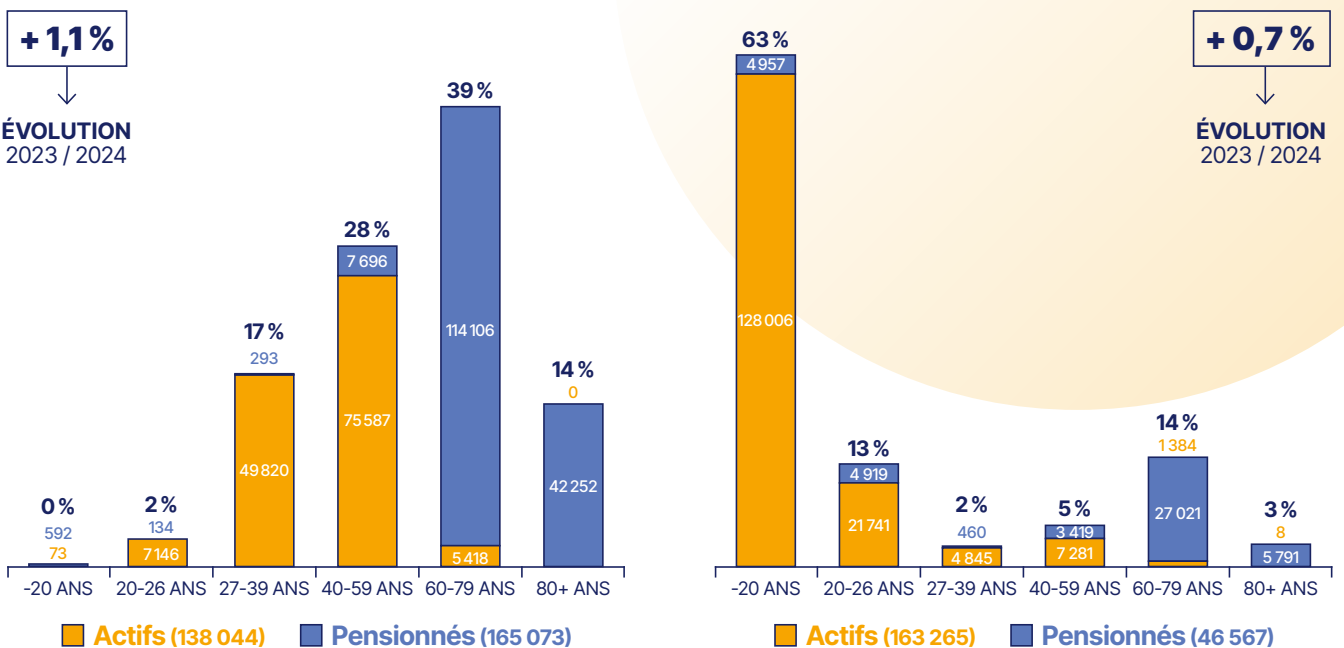
DE 2023 À 2024, LE NOMBRE D'HOMMES ÉVOLUE DE +1,1%,  
LE NOMBRE DE FEMMES DE +0,6%.



## RÉPARTITION PAR TRANCHE D'ÂGE

OUVRANTS DROIT  
**303 117**

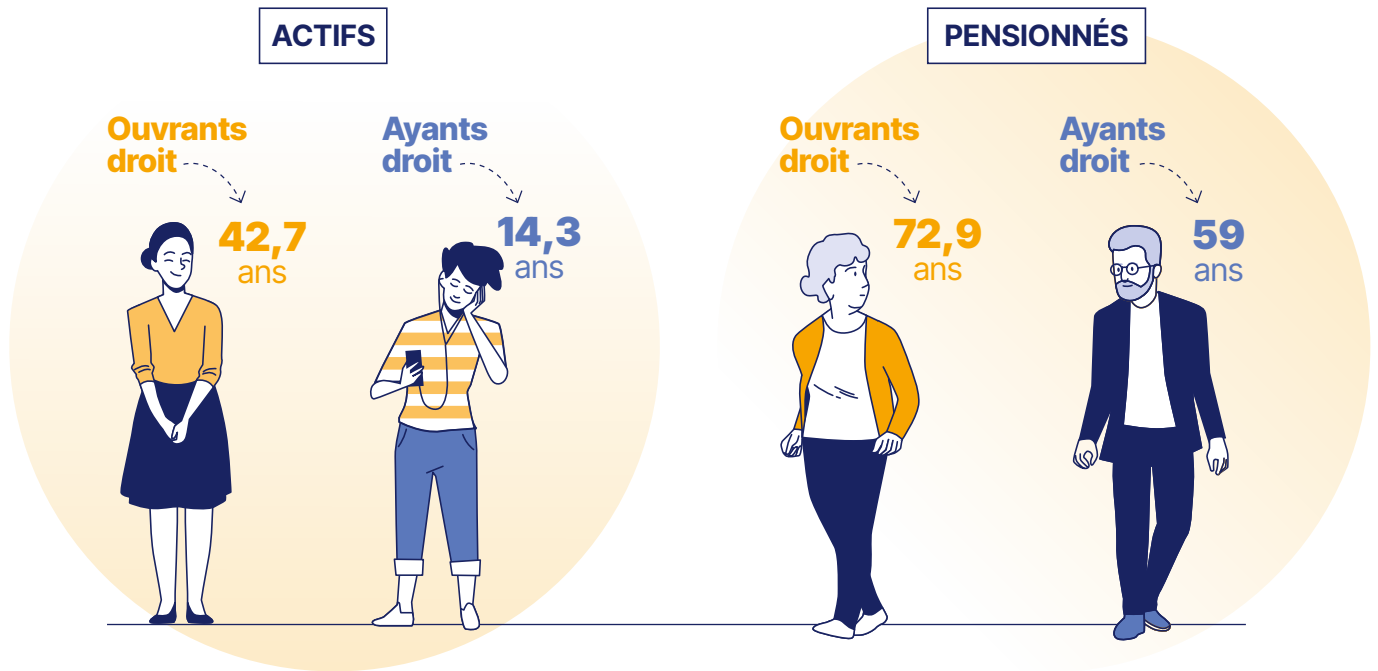
AYANTS DROIT  
**209 832**



## ÂGES MOYENS 2024

L'âge moyen de l'ensemble des bénéficiaires est de **44,9 ans**.

L'âge moyen des ouvrants droit est de **42,7 ans pour les actifs**, et de **72,9 ans pour les pensionnés**.



## PYRAMIDE DES ÂGES COMPARÉE ENTRE LE RÉGIME SPÉCIAL DES IEG ET LE RÉGIME GÉNÉRAL

La population couverte par la Camieg est plus âgée que celle du régime général. Les 65 ans et plus représentent quasiment le tiers de la population de la Camieg (31%) contre 19% au régime général. La proportion de la population active (20 à 64 ans) est moins importante à la Camieg (43%) qu'au régime général (58%).

**POPULATION TOTALE CAMIEG 2024**

Hommes	Femmes
1,3	4,0
2,2	4,1
3,2	4,6
5,4	6,7
7,5	6,8
9,3	7,6
7,3	6,8
5,1	4,2
5,2	4,3
4,7	3,8
5,2	3,7
6,5	4,2
4,9	2,8
3,0	1,9
5,2	5,9
6,4	7,5
6,3	7,6
6,3	7,5
5,0	6,0

**POPULATION TOTALE RÉGIME GÉNÉRAL 2024**

Hommes	Femmes
0,7	1,7
1,2	2,0
2,0	2,6
3,5	4,2
4,6	5,2
5,1	5,6
5,8	6,0
6,5	6,4
6,9	6,5
6,4	6,0
6,8	6,5
6,8	6,6
6,7	6,5
6,5	6,3
6,6	6,1
6,3	5,8
6,3	5,8
5,9	5,4
5,3	4,8

Source : CNAM/RNIAM Bénéficiaires vivants au 2 janvier 2025 depuis le 1<sup>er</sup> janvier 2024

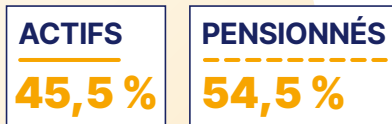


## RÉPARTITION DES OUVRANTS DROIT ET DES AYANTS DROIT

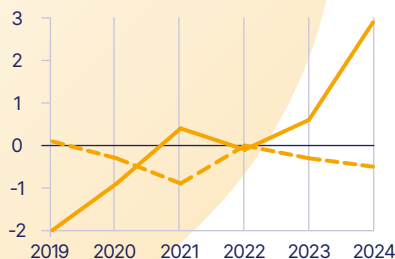
En 2024, la population des ouvriers droit a augmenté de **1,1%** et celle des ayants droit a augmenté de **0,7%**.



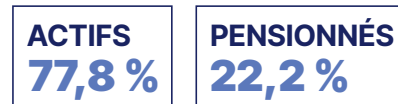
### Ouvriers droit



Évolution sur les 5 dernières années (en %)

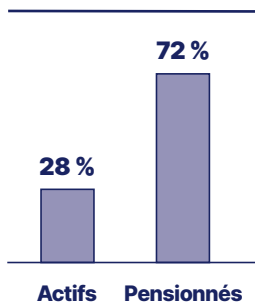


### Ayants droit

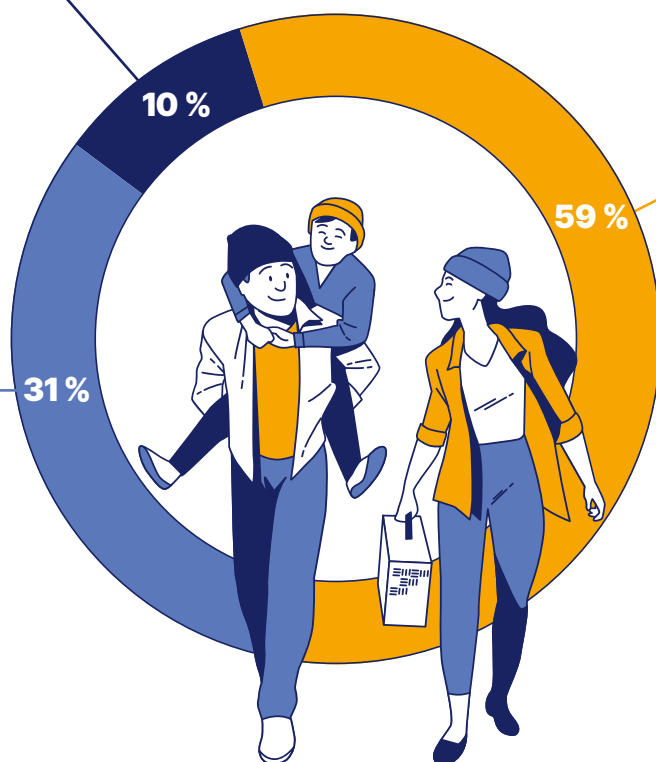
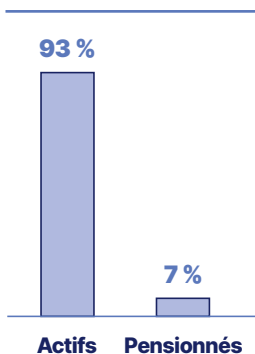


## RÉPARTITION DES BÉNÉFICIAIRES PAR QUALITÉ

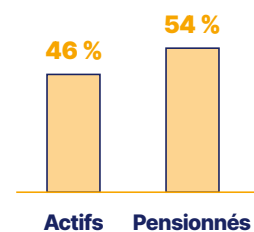
### CONJOINTS



### ENFANTS

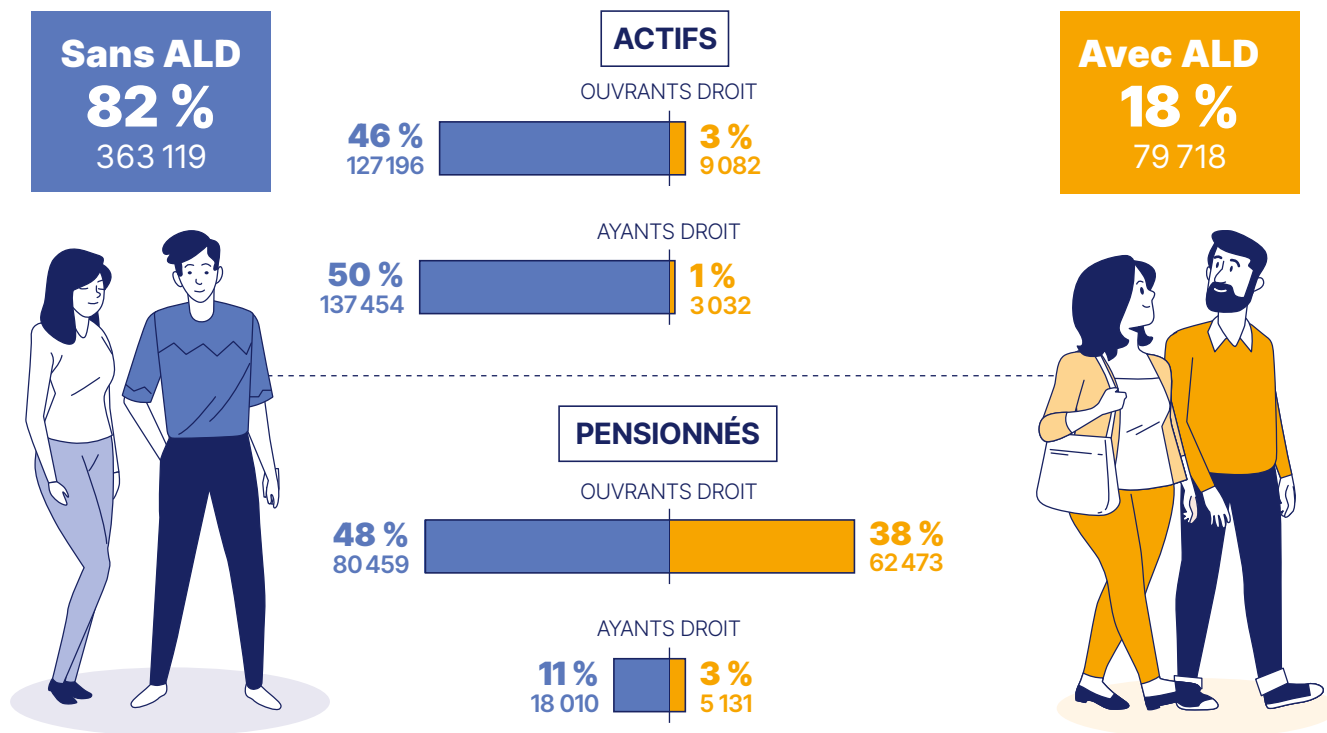


### OUVRANTS DROIT



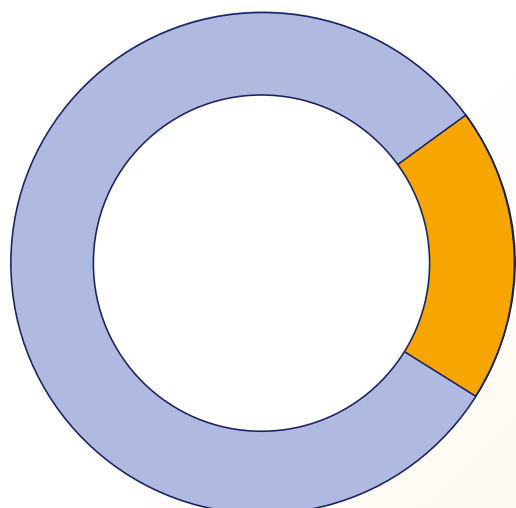
## PART DES BÉNÉFICIAIRES AYANT UNE AFFECTION DE LONGUE DURÉE (ALD)

79 718 personnes prises en charge à 100 % en raison d'une affection de longue durée (soit 18 % de la population des IEG couverte pour les deux parts). Leur âge moyen est 69,6 ans, 69 % sont des hommes.



## NOMBRE D'ASSURÉS DU RÉGIME GÉNÉRAL EN ALD

Source : Cnam-DSES 2023

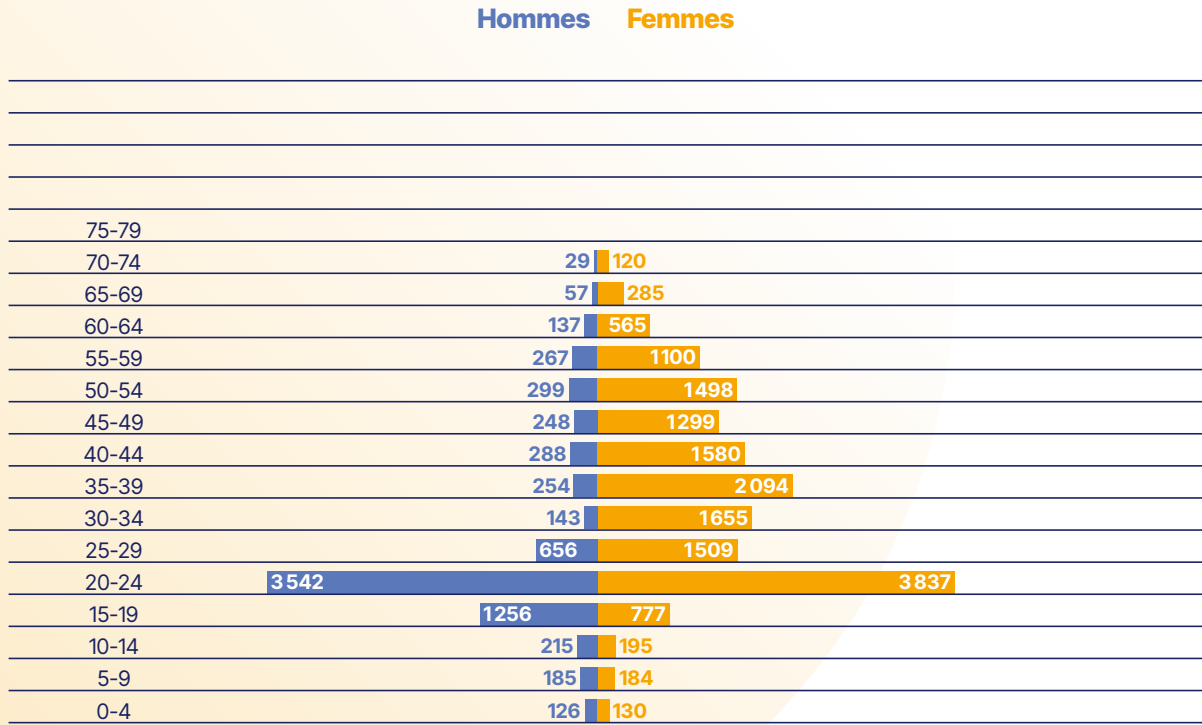


Nombre d'assurés  
du régime général en ALD  
**12,68 millions**  
19 % de la population totale.

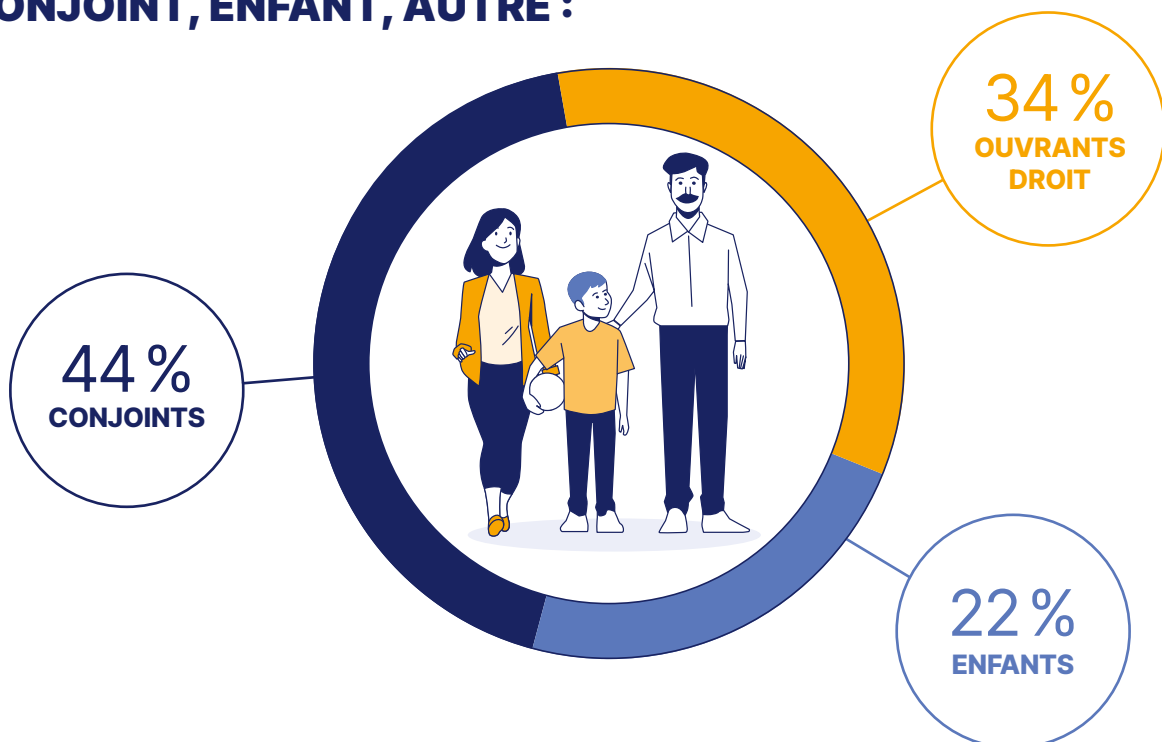
## FOCUS SUR LES BÉNÉFICIAIRES DU RÉGIME COMPLÉMENTAIRE SEUL

70 112 assurés concernés par le régime complémentaire seul (14 % des assurés Camieg)

### PYRAMIDE DES ÂGES DES BÉNÉFICIAIRES ACTIFS DU RÉGIME COMPLÉMENTAIRE SEUL



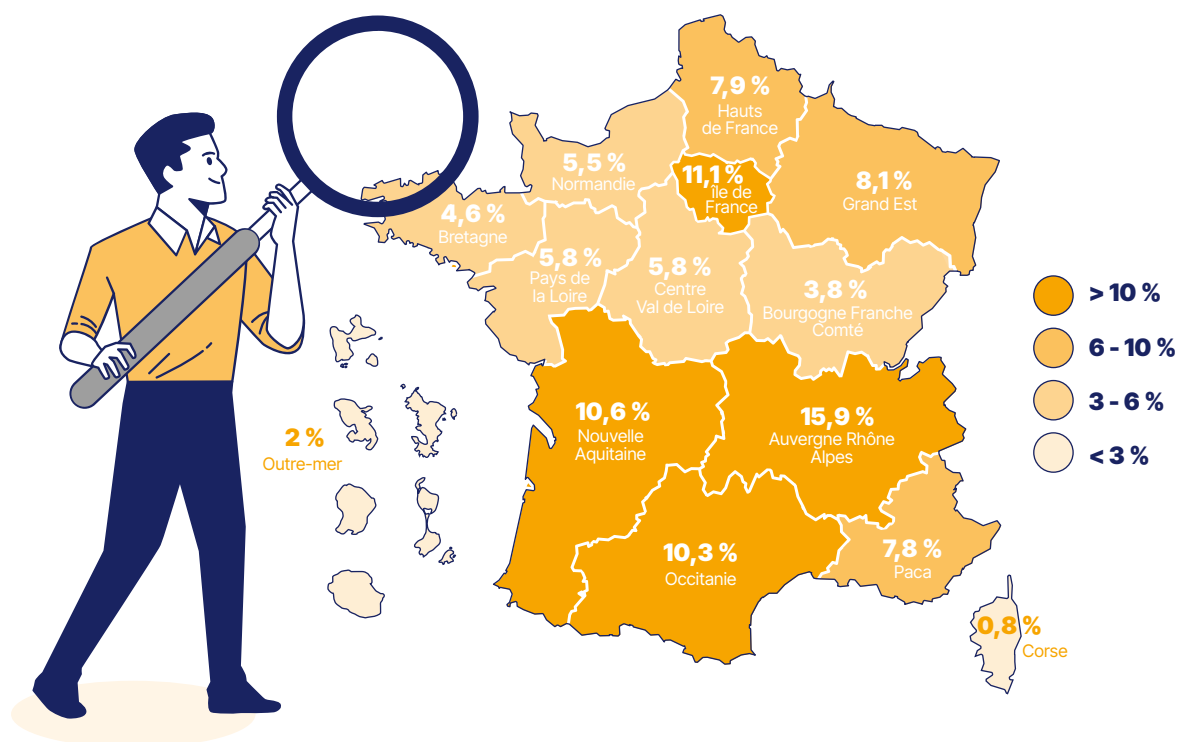
### RÉPARTITION DES BÉNÉFICIAIRES DU RÉGIME COMPLÉMENTAIRE SEUL PAR QUALITÉ : CONJOINT, ENFANT, AUTRE :



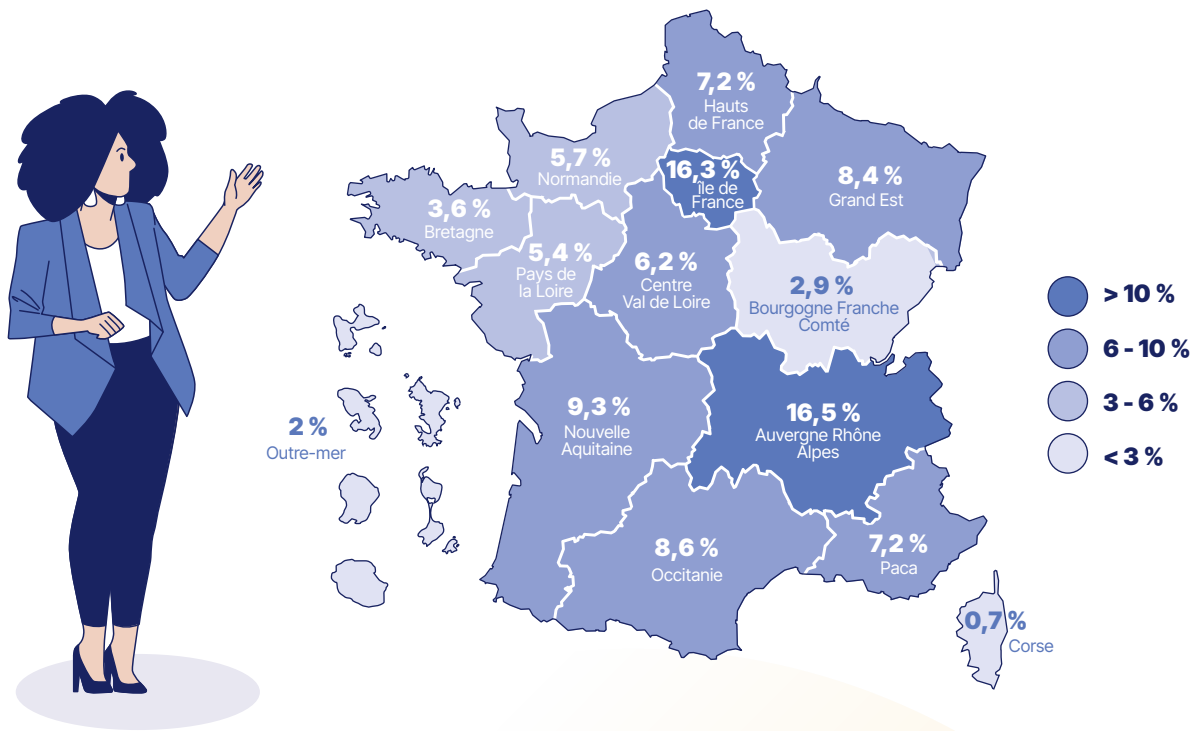
## PYRAMIDE DES ÂGES DES BÉNÉFICIAIRES PENSIONNÉS DU RÉGIME COMPLÉMENTAIRE SEUL

	Hommes	Femmes
100-104	2	180
95-99	17	1264
90-94	71	3 462
85-89	160	4 975
80-84	237	4 616
75-79	483	5 721
70-74	552	5 589
65-69	615	5 983
60-64	481	4 466
55-59	146	1 845
50-54	82	582
45-49	104	274
40-44	111	115
35-39	129	125
30-34	86	59
25-29	276	350
20-24	930	975
15-19	229	160
10-14	41	45
5-9	12	9
0-4	1	2

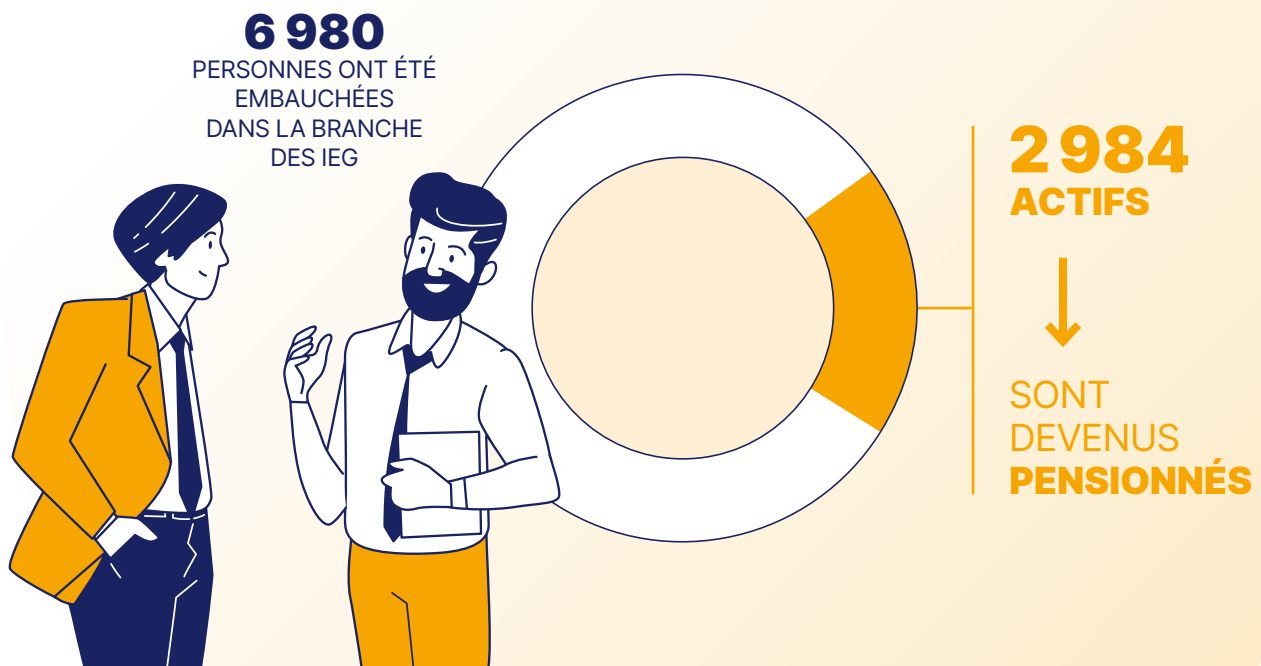
## RÉPARTITION DES BÉNÉFICIAIRES DU RÉGIME COMPLÉMENTAIRE SEUL SUR LE TERRITOIRE



## RÉPARTITION DES BÉNÉFICIAIRES SUR LE TERRITOIRE

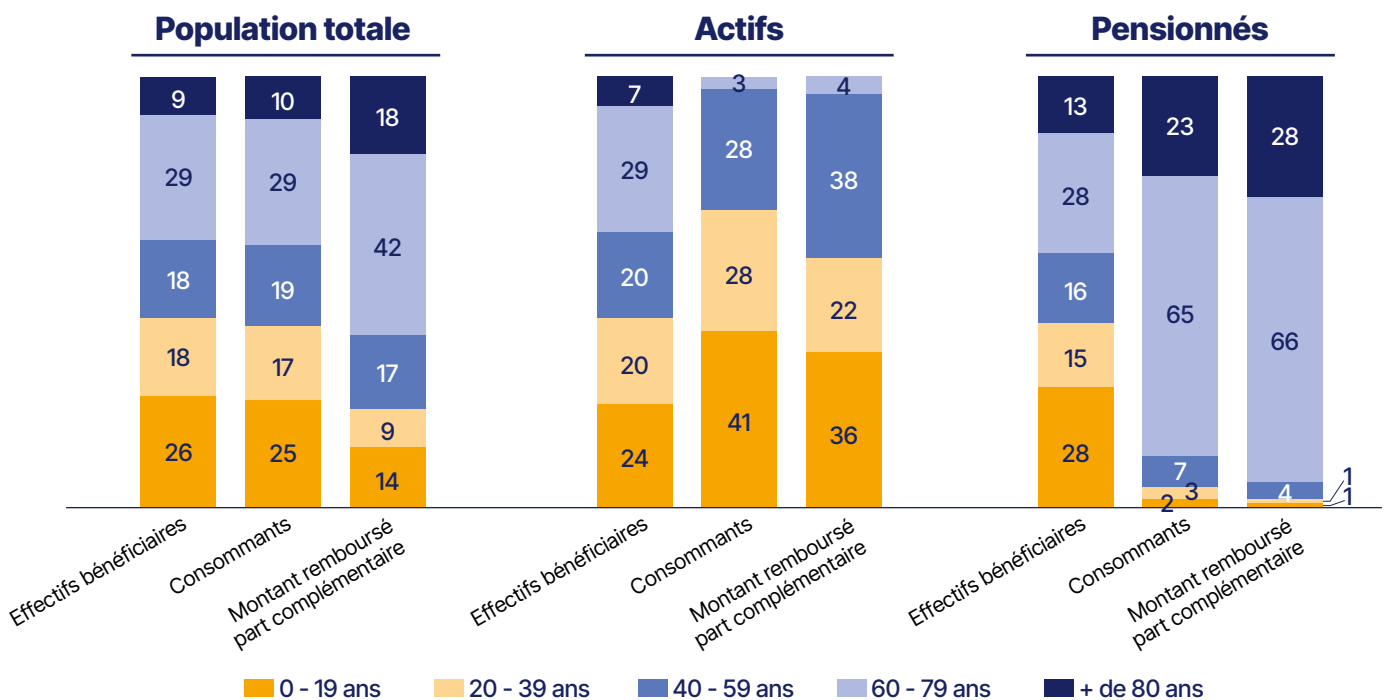


## NOUVEAUX ACTIFS ET NOUVEAUX PENSIONNÉS



# DONNÉES DE PRESTATIONS

## PROFIL D'UTILISATION DES PRESTATIONS DE SOINS SELON LES TRANCHES D'ÂGE (EN %)



## POIDS DES POSTES DE DÉPENSES REMBOURSÉES EN 2024 (EN %)

### PART COMPLÉMENTAIRE

Postes de dépenses	Poids
Honoraires dentaires	23,73
Dispositifs médicaux	14,13
Médicaments	13,25
Optique	10,46
Prestations hospitalières	10,03
Auxiliaires médicaux	7,87
Consultations	7,56
Actes techniques	7,24
Analyses et prélèvements	2,94
Transports Sanitaires	0,87
Autres honoraires médicaux	0,60
Prime Layette	0,51
Autres prestations de soins	0,64
Allocation Décès	0,17

## MONTANTS REMBOURSÉS AU TITRE DE LA PART COMPLÉMENTAIRE

**294,1**  
**MILLIONS D'EUROS**  
Dépenses remboursées au titre  
de la **part complémentaire**

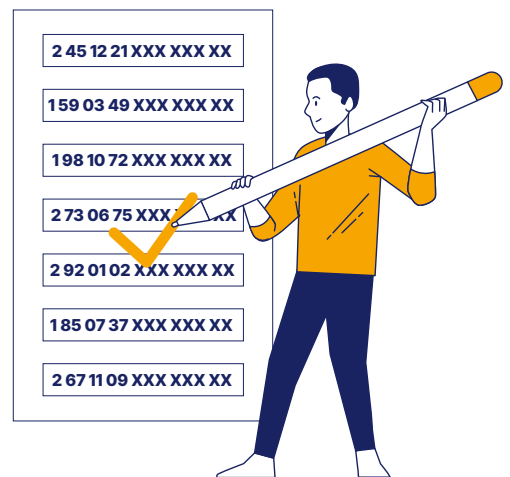
POSTES DE DÉPENSES	MONTANT PART COMPLÉMENTAIRE (RC)
Consultations	22,2 M€
Actes techniques	21,3 M€
Autres honoraires médicaux	1,8 M€
Honoraires dentaires	69,8 M€
Auxiliaires médicaux	23,2 M€
Analyses et prélèvements	8,7 M€
Médicaments	39,0 M€
Optique	30,8 M€
Dispositifs médicaux	41,6 M€
Transports sanitaires	2,6 M€
Autres prestations de soins	1,9 M€
Prestations hospitalières	29,5 M€
Primes layettes	1,5 M€
Allocations décès	0,5 M€
<b>Total</b>	<b>294,1 M€</b>

## STATISTIQUES RNIAM

### Statistiques du Répertoire national inter-régimes des bénéficiaires de l'assurance maladie (RNIAM)

L'état civil et le numéro de sécurité sociale du bénéficiaire doivent être validés par l'Assurance Maladie afin que ce dernier puisse accéder à un certain nombre de services tels que : l'obtention de carte vitale, l'ouverture d'un compte ameli, la création d'un Dossier Médical Partagé (DMP), l'accès au Répertoire national commun de la protection sociale (RNCPS), etc.

En 2024, **99,9 %** des numéros de sécurité sociale de nos bénéficiaires couverts pour les deux parts sont validés par l'Assurance Maladie.



# DONNÉES FINANCIÈRES

## RÉSULTATS GLOBAUX POUR LA PART COMPLÉMENTAIRE

$$23,28 \text{ M€} = 5,74 \text{ M€} + 17,54 \text{ M€}$$

POUR LES ACTIFS
POUR LES PENSIONNÉS

## DÉTAIL DES DÉPENSES ET RECETTES DE LA PART COMPLÉMENTAIRE

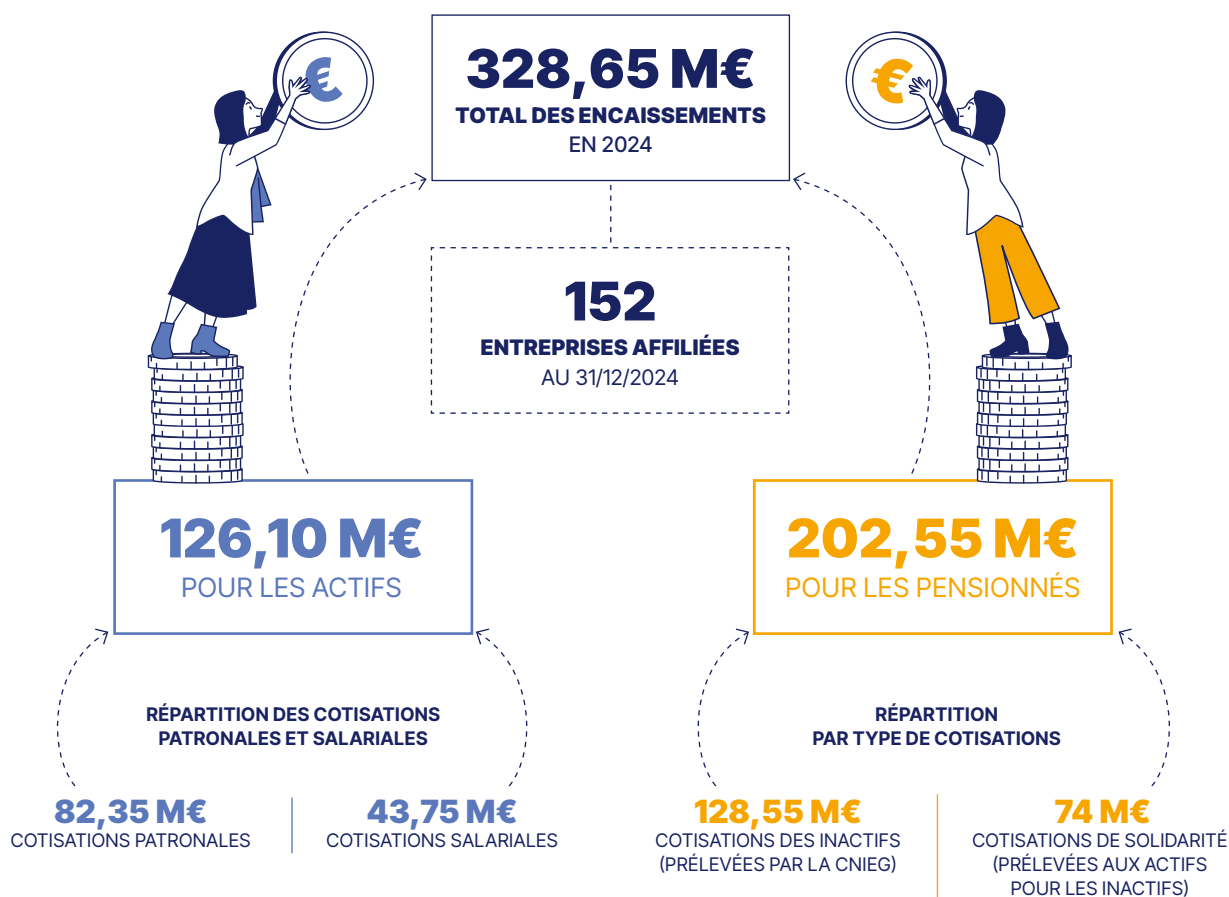
	2023 en M€	Évolution en %	2024 en M€	Évolution en %	
ACTIFS	<b>Recettes</b>				
	Cotisations patronales	78,31	37,94	82,35	5,16
	Cotisations salariales	41,61	37,06	43,75	5,14
	Autres produits	2,34	260,00	2,77	18,38
	<b>Total recettes</b>	<b>122,26</b>	<b>39,28</b>	<b>128,87</b>	<b>5,41</b>
	<b>Dépenses</b>				
	Prestations	110,19	7,47	113,84	3,31
	Autres charges	0,16	ns	0,04	-75,00
	Impôts assimilés	0,49	716,67	0,61	24,49
	Gestion administrative + risque	8,28	6,70	8,64	4,35
<b>Total dépenses</b>	<b>119,12</b>	<b>7,94</b>	<b>123,13</b>	<b>3,37</b>	
<b>Résultat de l'année</b>	<b>3,14</b>	<b>113,91</b>	<b>5,74</b>	<b>82,80</b>	
<b>Résultat cumulé</b>	<b>68,28</b>	<b>4,82</b>	<b>74,02</b>	<b>8,41</b>	
PENSIONNÉS	<b>Recettes</b>				
	Cotisations CNIEG	121,61	15,83	128,55	5,71
	Cotisations de solidarité	70,35	8,83	74,00	5,19
	Autres produits	6,15	527,55	7,23	17,56
	<b>Total recettes</b>	<b>198,11</b>	<b>16,12</b>	<b>209,78</b>	<b>5,89</b>
	<b>Dépenses</b>				
	Prestations	178,71	5,43	179,77	0,59
	Autres charges	0,29	866,67	0,05	-82,76
	Impôts assimilés	1,39	892,86	1,67	20,14
	Gestion administrative + risque	10,45	9,42	10,75	2,87
<b>Total dépenses</b>	<b>190,84</b>	<b>6,48</b>	<b>192,24</b>	<b>0,73</b>	
<b>Résultat de l'année</b>	<b>7,27</b>	<b>184,34</b>	<b>17,54</b>	<b>141,27</b>	
<b>Résultat cumulé</b>	<b>183,43</b>	<b>4,13</b>	<b>200,98</b>	<b>9,57</b>	
TOTAL	<b>Total recettes</b>	<b>320,37</b>	<b>23,99</b>	<b>338,65</b>	<b>5,71</b>
	<b>Total dépenses</b>	<b>309,96</b>	<b>7,03</b>	<b>315,37</b>	<b>1,75</b>
	<b>Résultat de l'année</b>	<b>10,41</b>	<b>133,38</b>	<b>23,28</b>	<b>123,63</b>
	<b>Résultat cumulé</b>	<b>251,71</b>	<b>4,31</b>	<b>274,99</b>	<b>9,25</b>

# COTISATIONS IEG

Le projet de loi de financement de la sécurité sociale pour 2020 a poursuivi l'unification du recouvrement social en transférant de façon progressive la collecte de l'ensemble des cotisations et contributions sociales au réseau des Urssaf. La constitution d'un interlocuteur unique contribuant à la simplification administrative au bénéfice des personnes redevables de prélèvements sociaux. Ainsi, depuis janvier 2020, les URSSAF et Caisses générales de Sécurité sociale (CGSS) ont pris en charge pour le compte de la Camieg le recouvrement des cotisations des employeurs dont tout ou partie des salariés relèvent de l'Assurance Maladie des industries électriques et gazières.

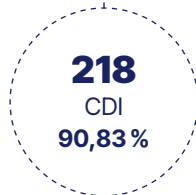
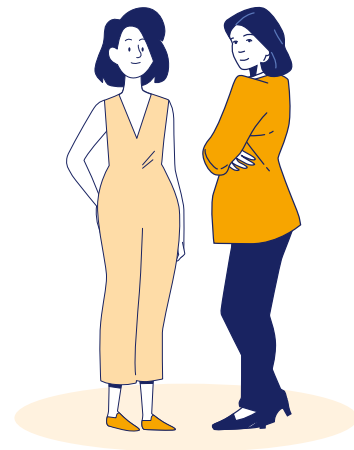
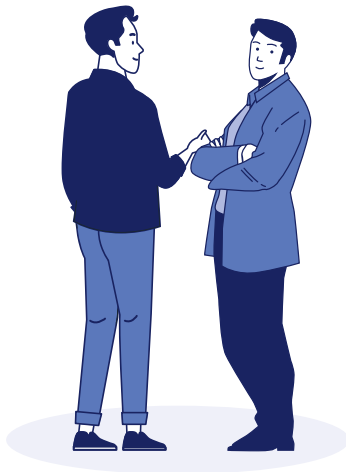
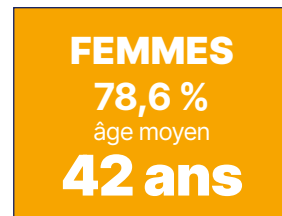
Pour les entreprises dont les salariés relèvent de la branche agricole (SICAE - Sociétés d'Intérêt Collectif Agricole d'Electricité), c'est au 1<sup>er</sup> janvier 2021 que le recouvrement des cotisations liées à la part complémentaire a été transféré à la Caisse Centrale de la Mutualité Sociale Agricole – CCMSA.

## Cotisations recouvrées auprès des employeurs et de la CNIEG

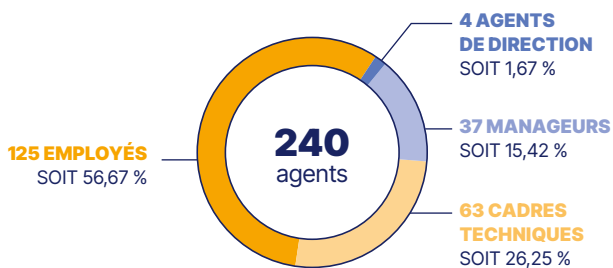


# RESSOURCES HUMAINES / EFFECTIF CAMIEG

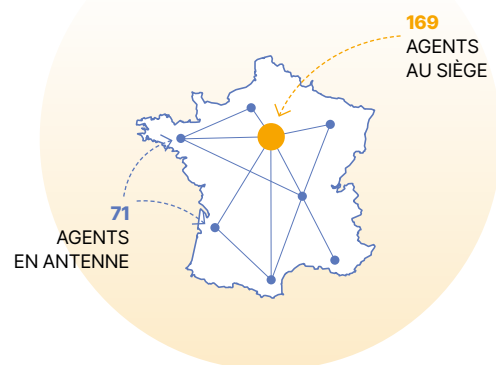
Chiffres au 31/12/2024



## RÉPARTITION PAR TYPE D'EMPLOI



## RÉPARTITION SIÈGE / ANTENNES



## ACCÈS À LA FORMATION



## TÉLÉTRAVAIL









**Directeur de la publication**  
Sylvain Guilloteaux

**Coordination**  
Service communication

**Réalisation**  
EFIL - [www.efil.fr](http://www.efil.fr)

**Crédit photos**  
© AdobeStock  
© Gettyimages

**Impression**  
Nord Imprim

**Parution**  
juin 2025

**ACCUEIL ASSURÉS**  
**08 06 06 93 00**

(service gratuit + prix de l'appel)  
du lundi au vendredi de 8h30 à 17h

**ACCUEIL PROFESSIONNELS DE SANTÉ**  
**08 06 06 93 33**

(service gratuit + prix de l'appel)  
du lundi au vendredi de 8h30 à 17h00  
92011 NANTERRE CEDEX

**[Camieg.fr](http://Camieg.fr)**

**Suivez-nous sur**

